



CONSEJO GENERAL  
DEL PODER JUDICIAL

*Escuela Judicial*  
*Formación Inicial*

***Datos  
estadísticos  
de  
los Jueces en  
Prácticas***

***Curso 2003-2005***

***55ª Promoción***

## ÍNDICE

	Nº Pág.
Presentación.....	1
Jueces en Prácticas. Porcentaje de Mujeres/Hombres .....	2
Media de preparación oposición .....	2
Edades .....	3
Jueces en Prácticas por CCAA – lugar de residencia y nacimiento - .....	4
Áreas en las que le gustaría ejercer en un futuro .....	6
Trabajos o estudios jurídicos publicados .....	6
Trabajos anteriores.....	7
Conocimientos de informática .....	8
Bases de Datos Jurídicos que conoce.....	9
Idiomas extranjeros y/o cooficiales que conoce.....	10
Nivel de conocimiento de los idiomas extranjeros y/o cooficiales .....	11
Idiomas extranjeros de los que le interesaría recibir clases .....	17
Idiomas cooficiales de los que le interesaría recibir clases .....	18
Interesados en recibir clases de inglés/francés jurídico .....	19
Medios para su desplazamiento a la Escuela .....	20
Familiares en el sector jurídico .....	21
Profesiones de los familiares en el sector jurídico .....	21
Momento de decisión de preparación de la oposición .....	22
Motivación profesional .....	23

---

## PRESENTACIÓN

Este documento contiene una serie de datos estadísticos de los Jueces en Prácticas que el pasado 17 de septiembre iniciaron el Curso de Formación Inicial 2003-2005 de la Escuela Judicial (55ª Promoción), tras haber superado las pruebas de acceso convocadas por Acuerdo de 27 de febrero de 2002, del Pleno del Consejo General del Poder Judicial (BOE. nº 68 de 20 de marzo de 2002).

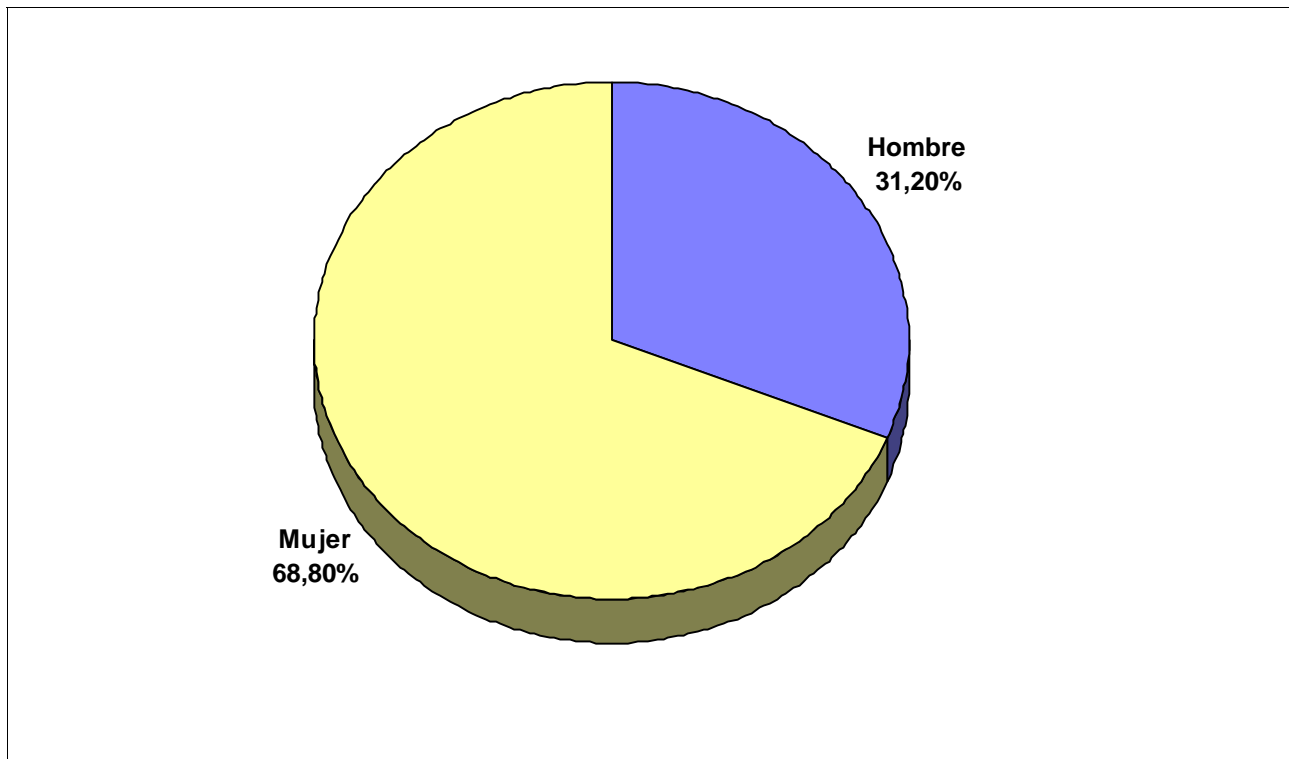
Las encuestas de las que se derivan los datos de este dossier, estaban incorporadas en la "Documentación de Bienvenida" que se remite, antes de su incorporación a la Escuela Judicial, a todos aquellos que superaron las citadas pruebas de acceso y que optaron por el ingreso en la Escuela Judicial y que aparecen relacionados en el Anexo del Acuerdo de 8 de julio de 2003, de la Comisión Permanente del Consejo General del Poder Judicial (BOE. nº 166, de 12 de julio de 2003).

Cumplimentar dichas encuestas por quienes se van a incorporar a la Escuela Judicial es algo voluntario y totalmente anónimo. Los datos obtenidos se procesan por la "Secretaría de Jueces en Prácticas" de este Centro.

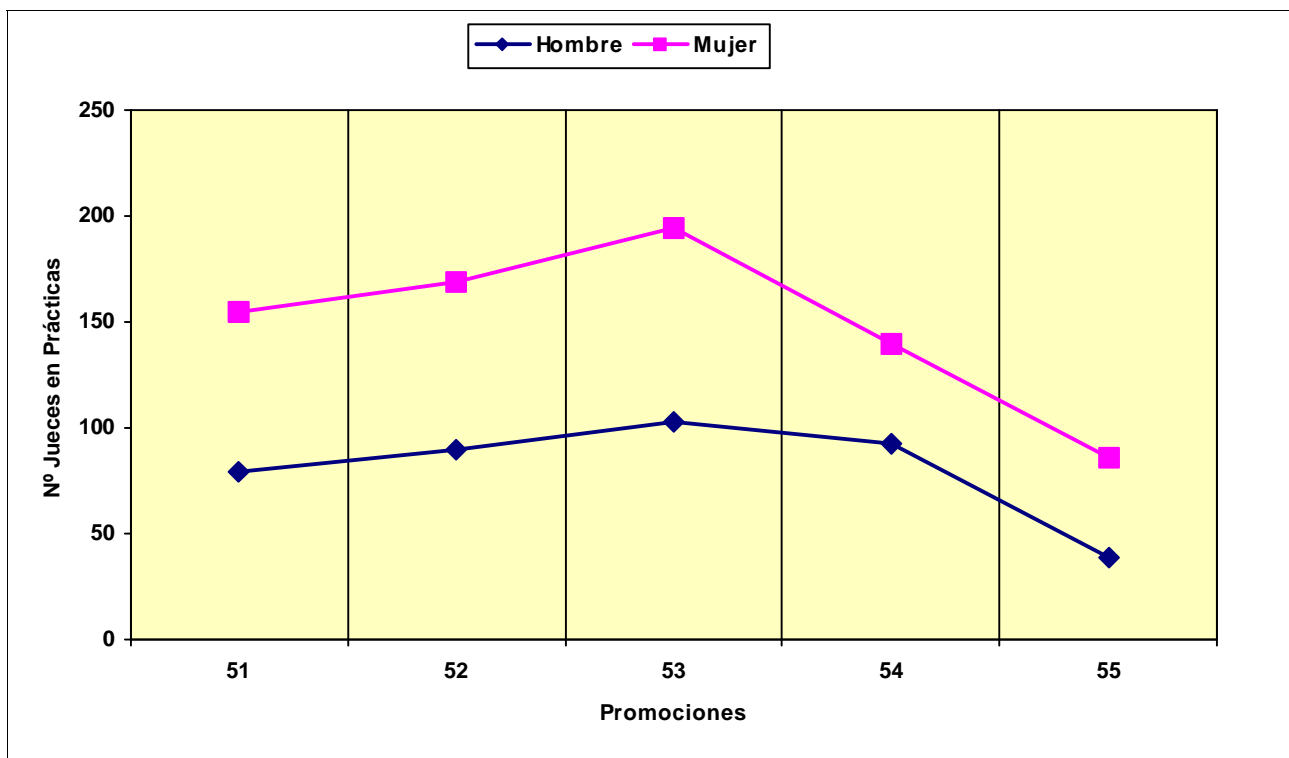
Los resultados de dichas encuestas constituyen un perfil, con base en datos objetivos, de las promociones que ingresan en la Carrera Judicial. Su análisis, sobretodo el que puede realizarse con los datos de diversas promociones, puede contribuir, no ya a mejorar algunos aspectos concretos de la tarea que tiene encomendada la Escuela Judicial, sino a que el Consejo General del Poder Judicial disponga de mayor información en orden a las competencias que tiene atribuidas en materia de selección y formación de jueces.

*Distribución por sexos*

*(39 hombres y 86 mujeres)*

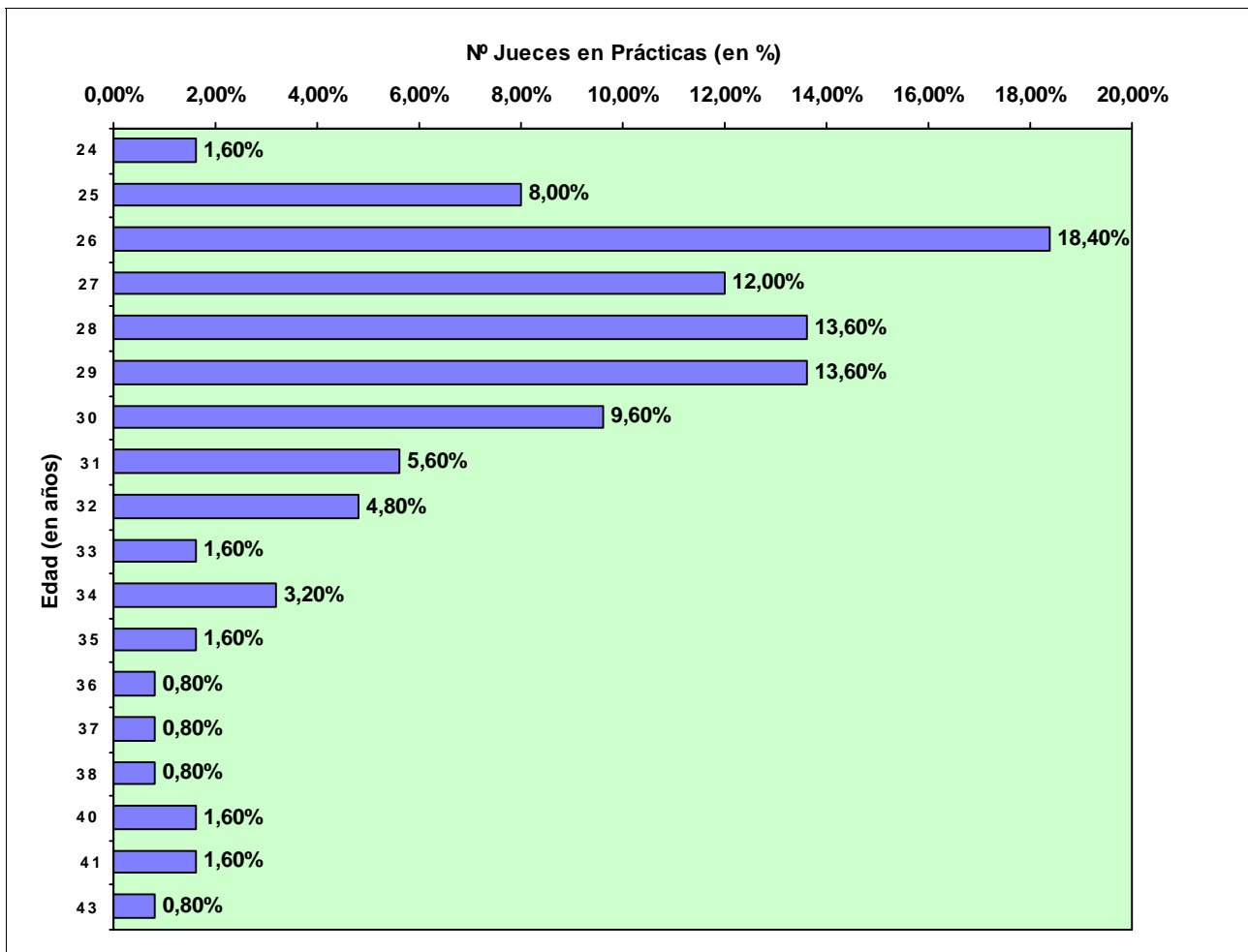
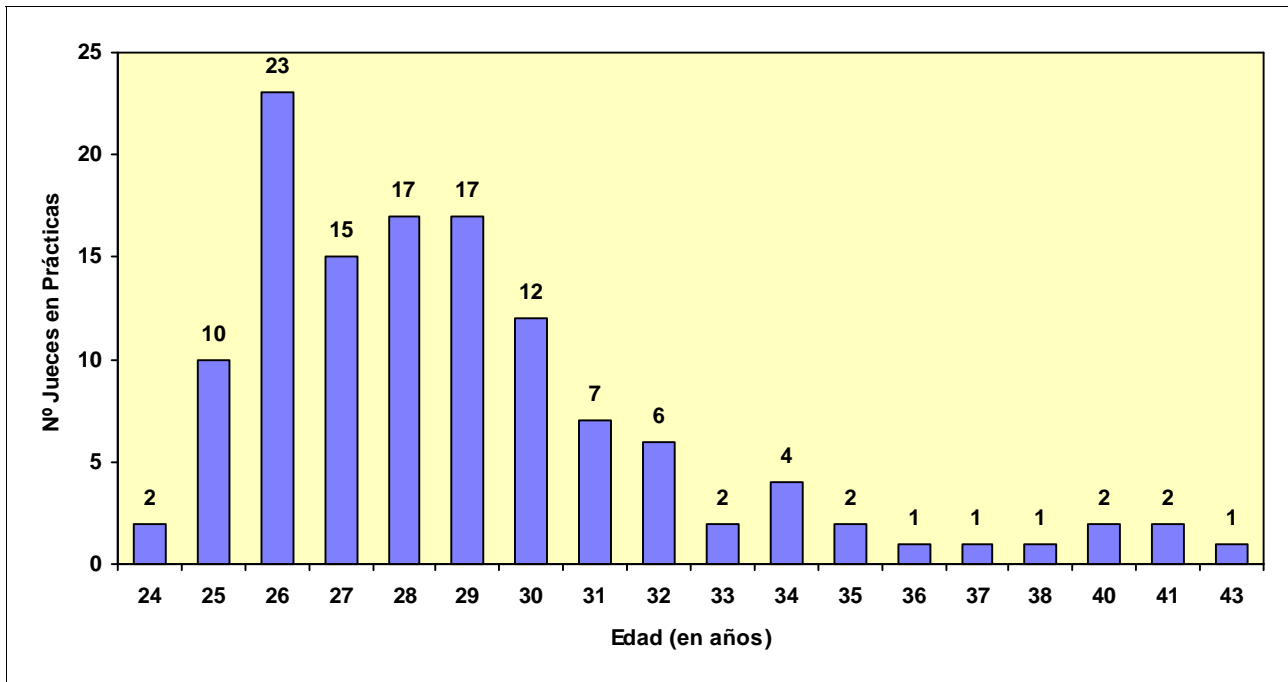


*Media de preparación de la oposición: 4 años y 1 meses.*



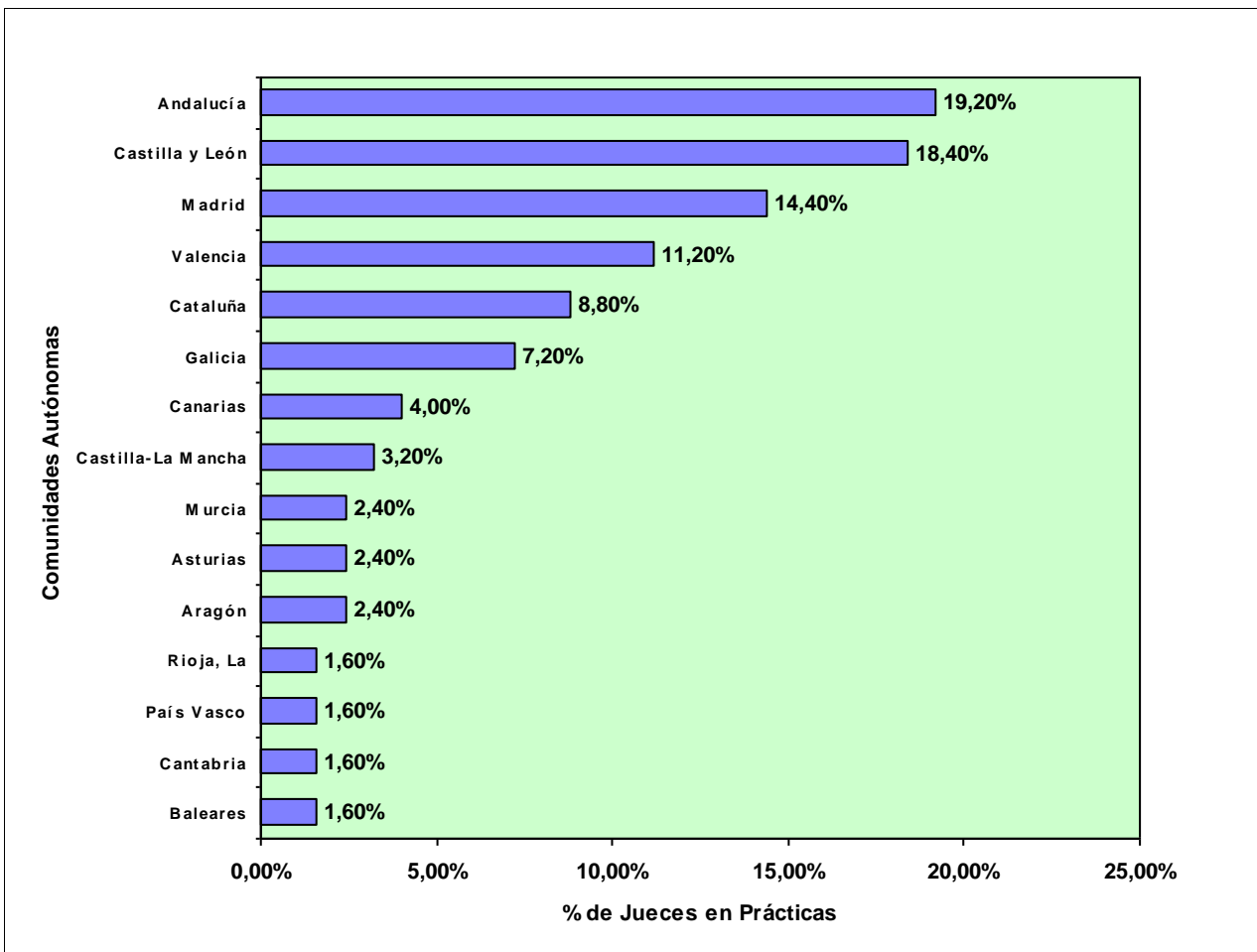
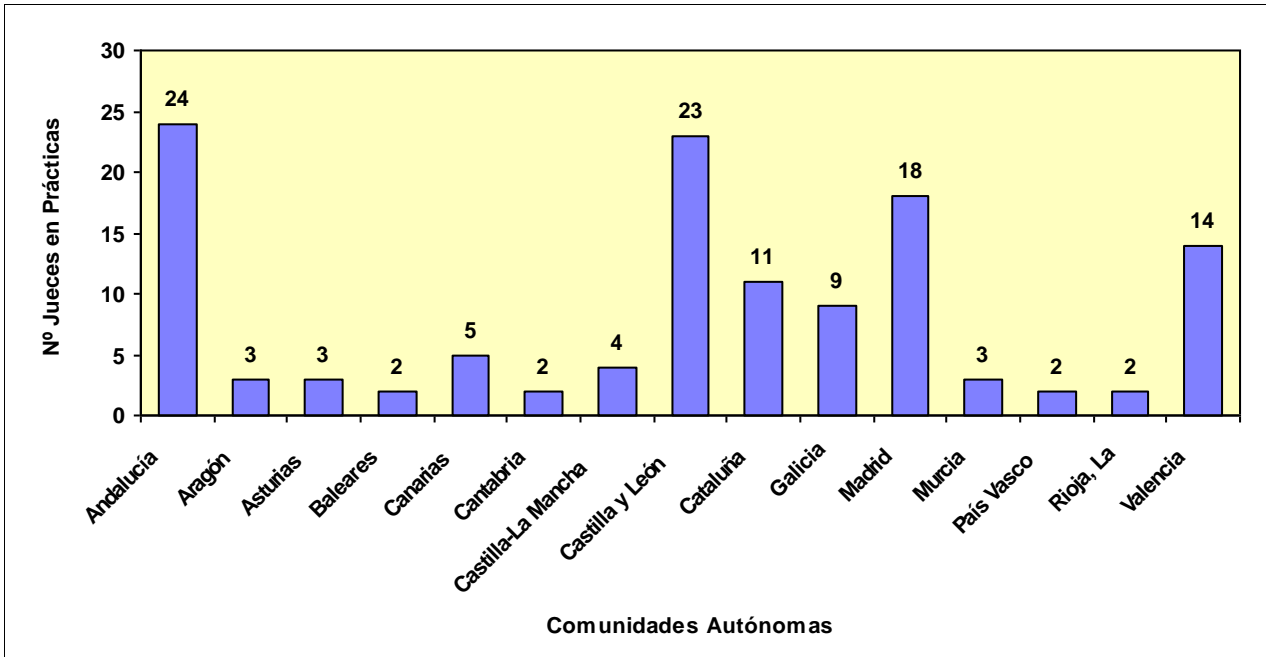
Distribución por edades

(Edad promedio: 29 años)

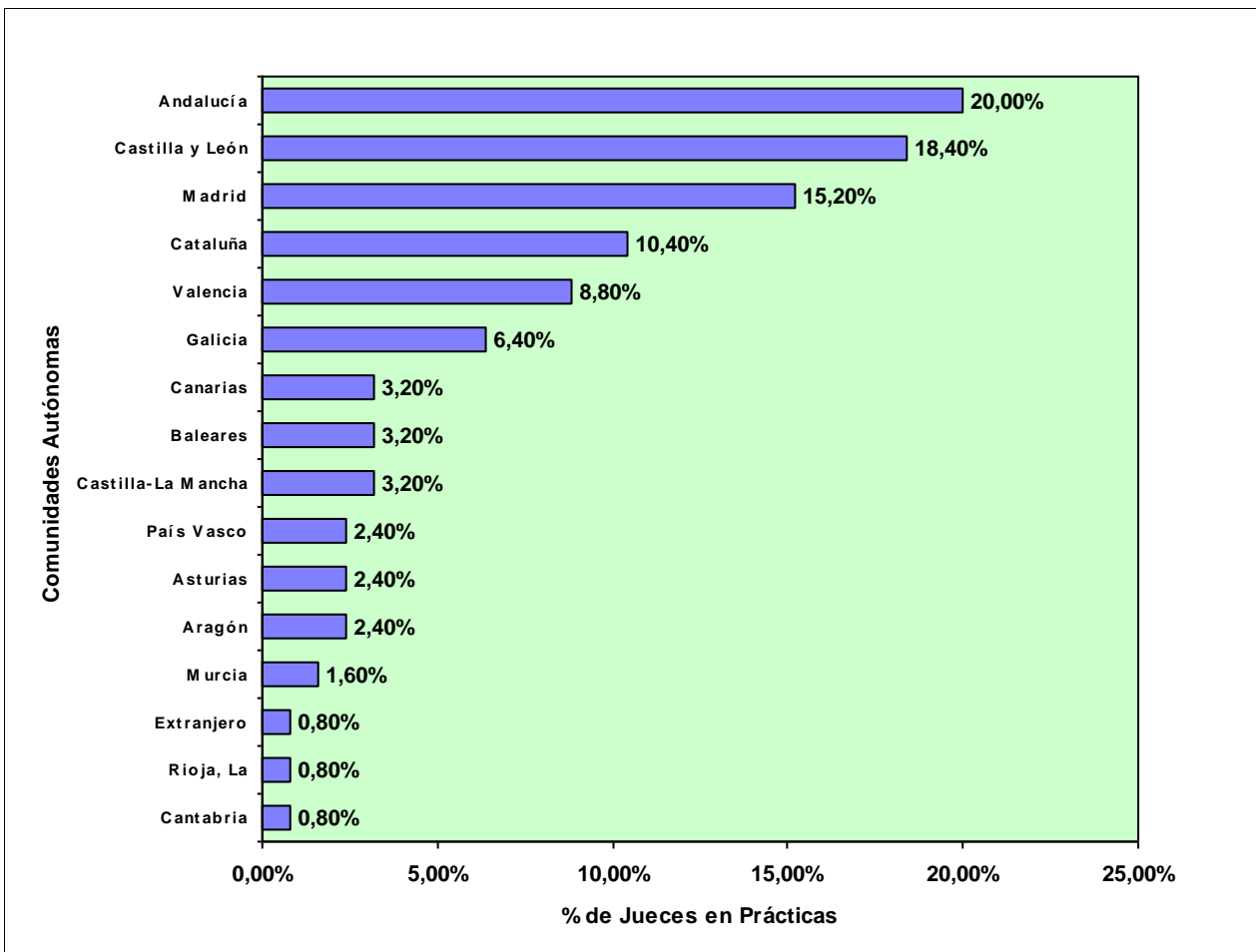
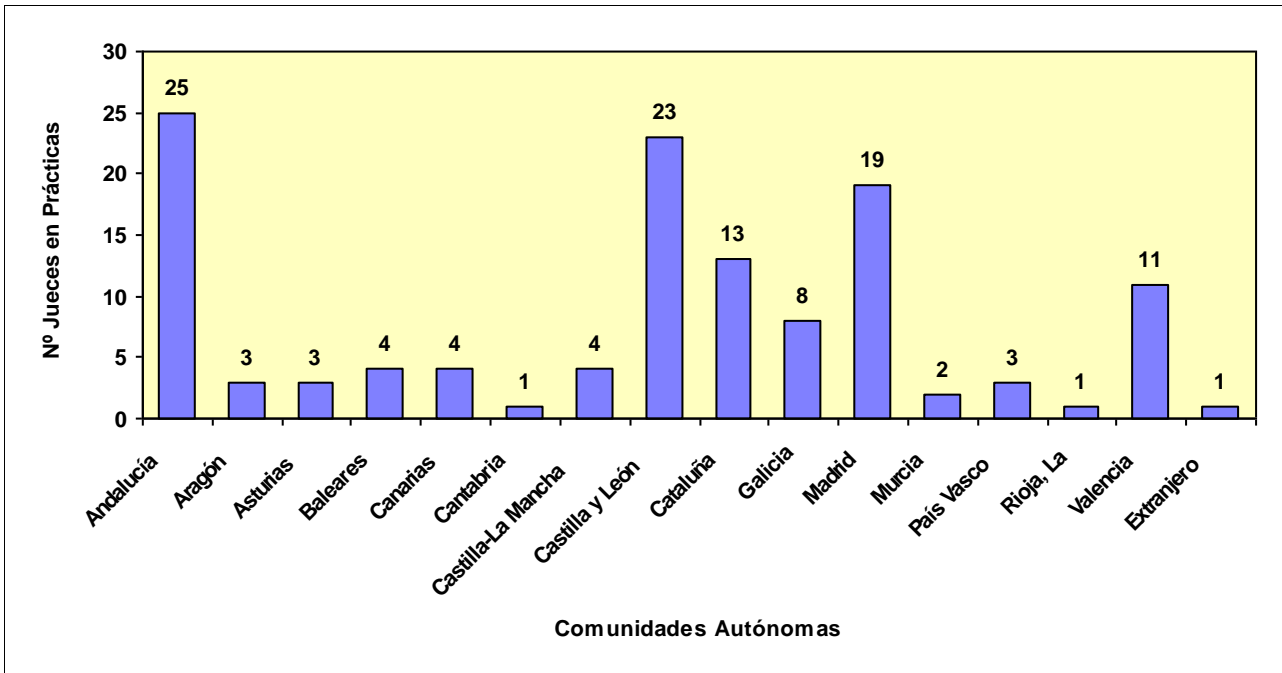


Promoción: 55      Curso: 2003 - 2005      Nº Jueces en Prácticas: 125

Distribución por Lugar de Residencia



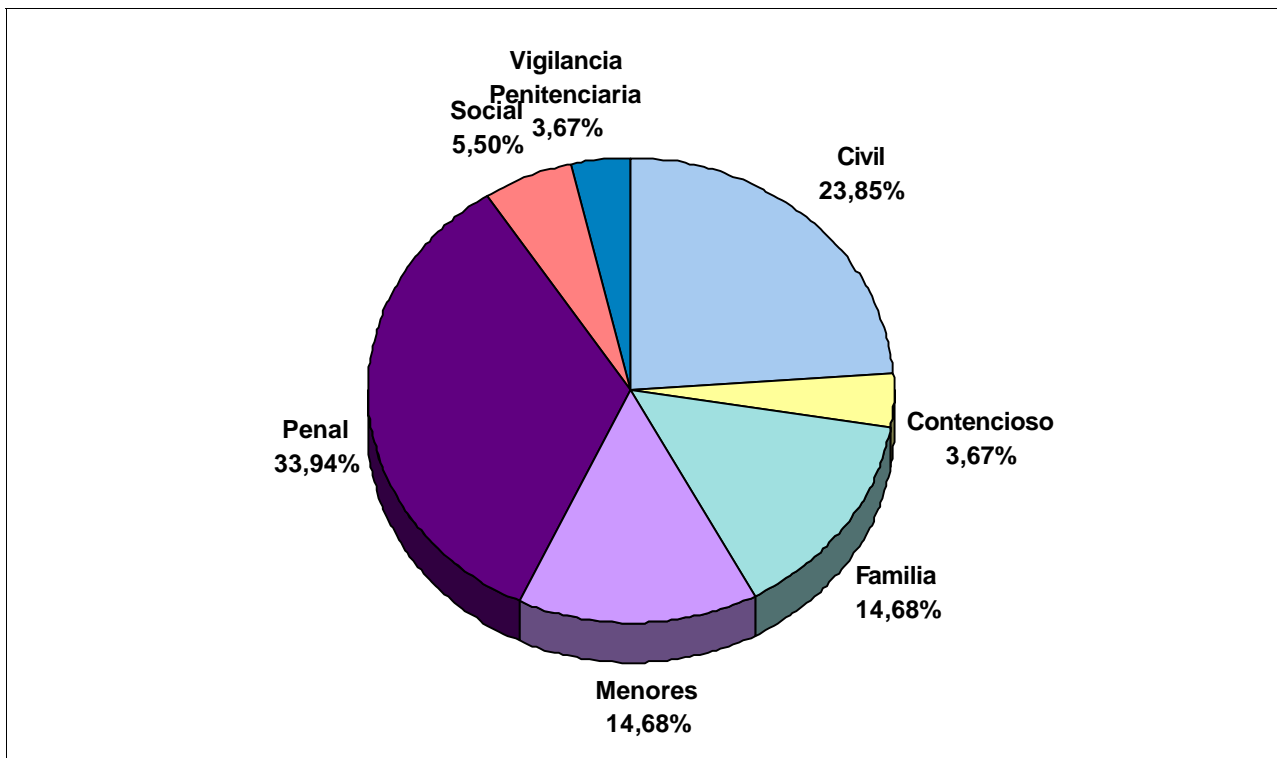
Distribución por Lugar de Nacimiento



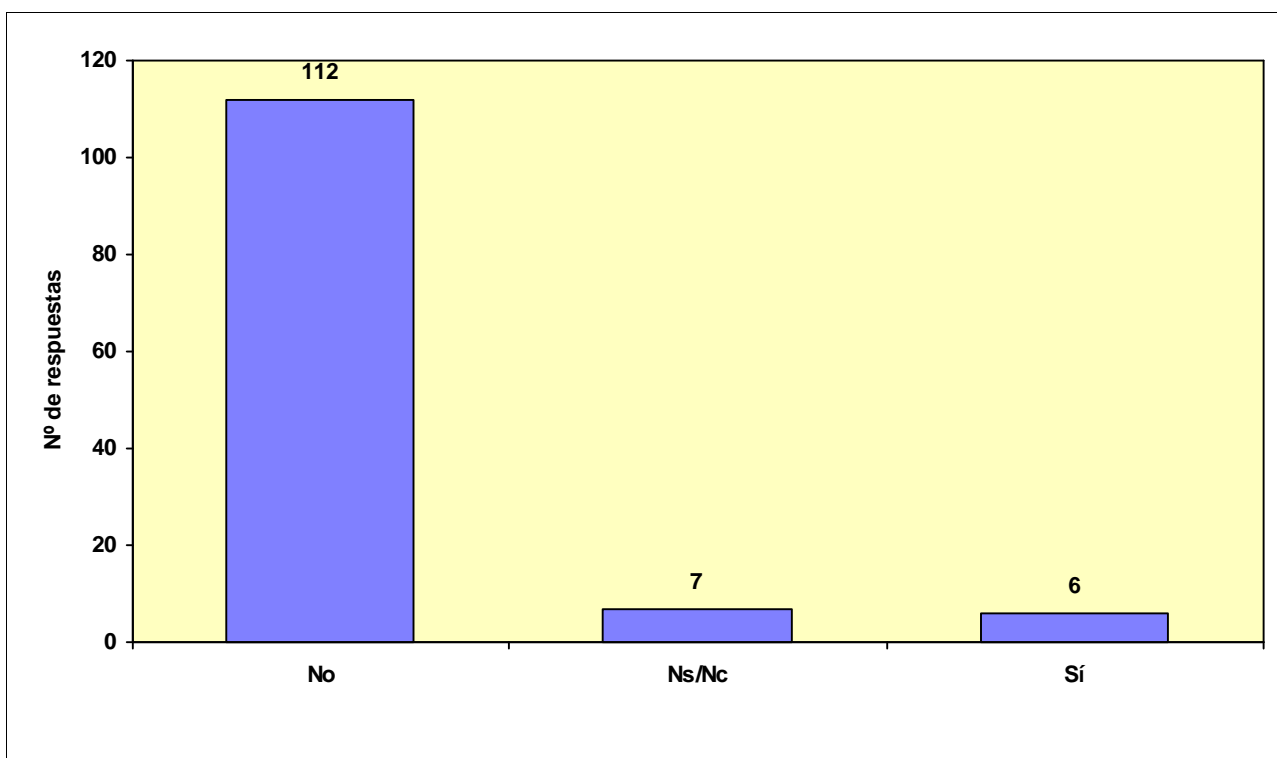
*¿En que área le gustaría ejercer en un futuro*

*(111 Jueces en Prácticas han contestado alguna opción, con 218 respuestas realizadas)*

*(14 Jueces en Prácticas no han contestado opción alguna)*

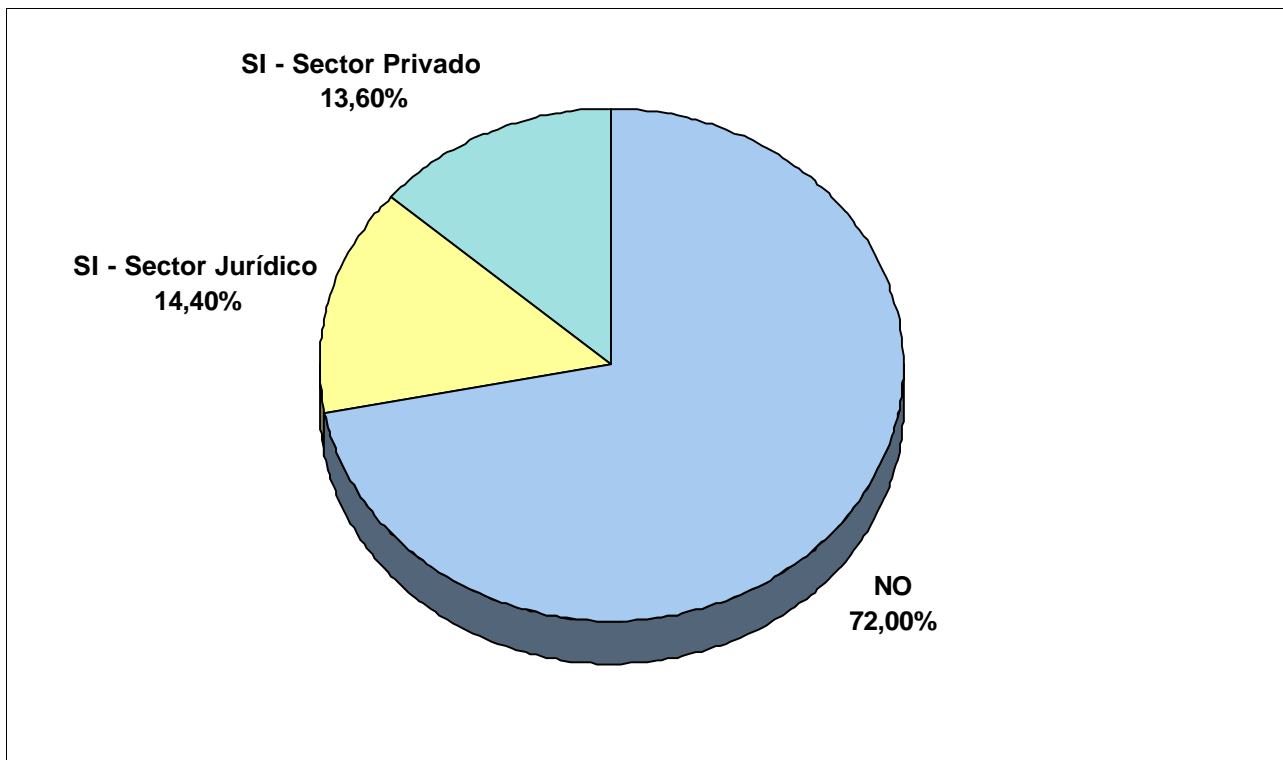


*¿Ha publicado algún trabajo o estudio jurídico?*



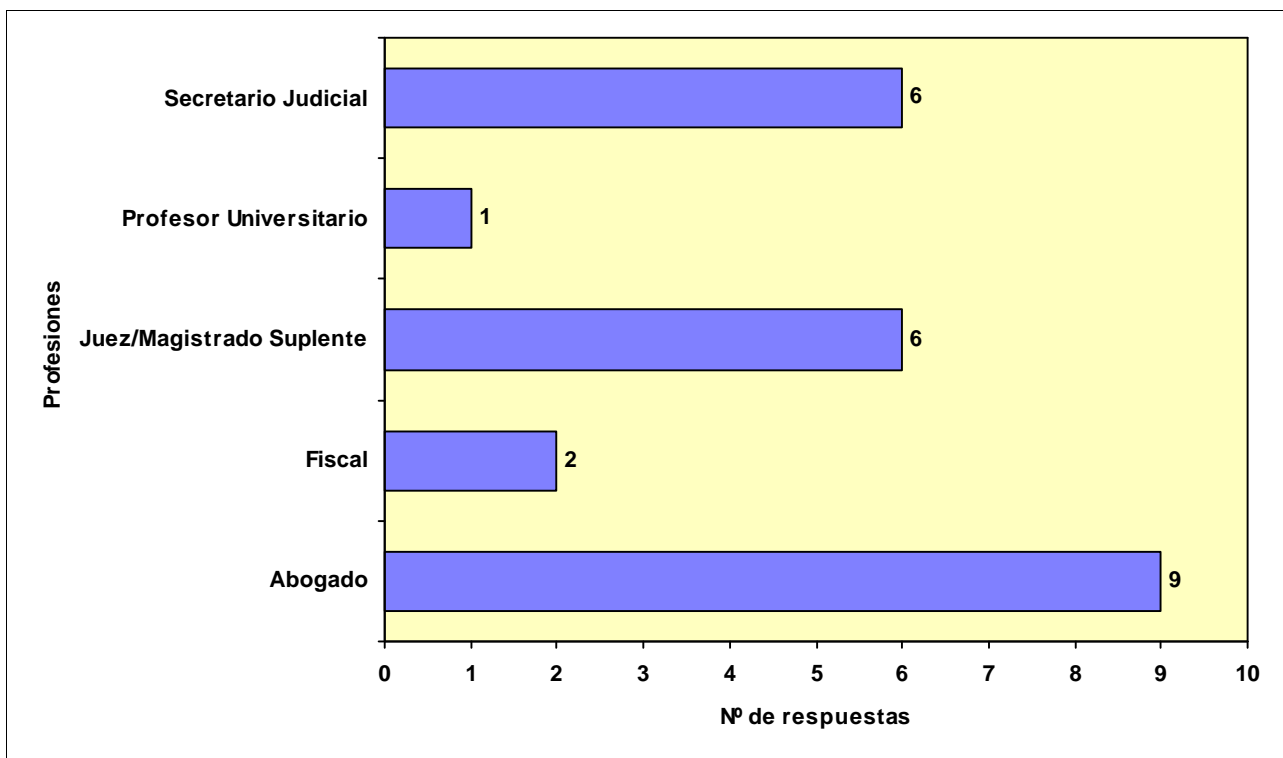


**¿Ha trabajado anteriormente?**

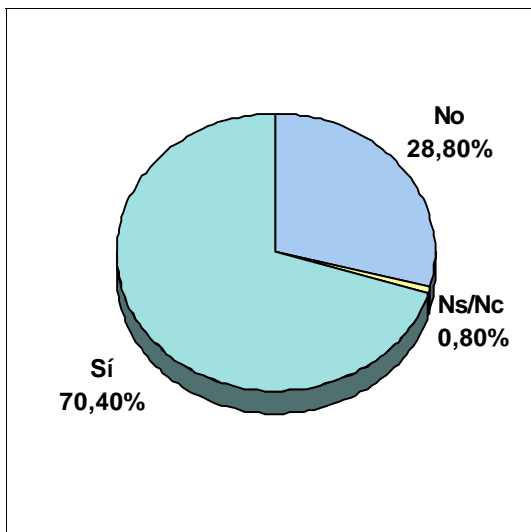


**Ejercido alguna profesión en el Sector Jurídico**

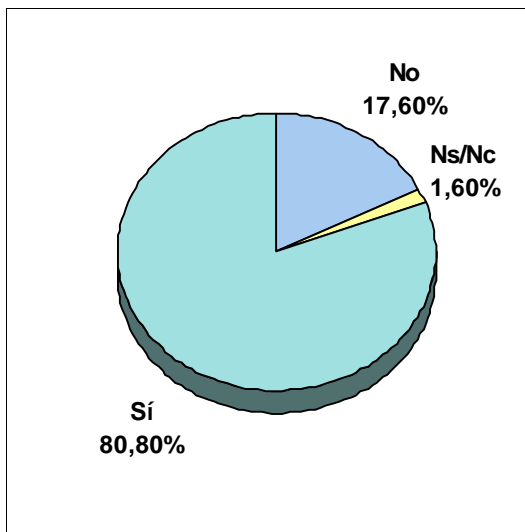
**(18 Jueces en Prácticas han contestado Sí, con 24 respuestas realizadas)**



*¿Tiene conocimientos de informática?*

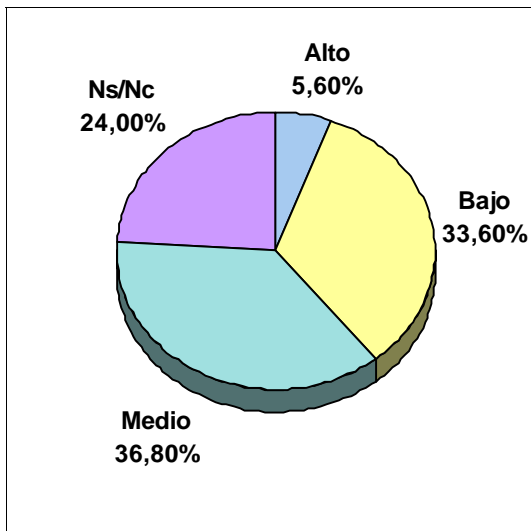


*¿Usa actualmente o ha usado Internet?*

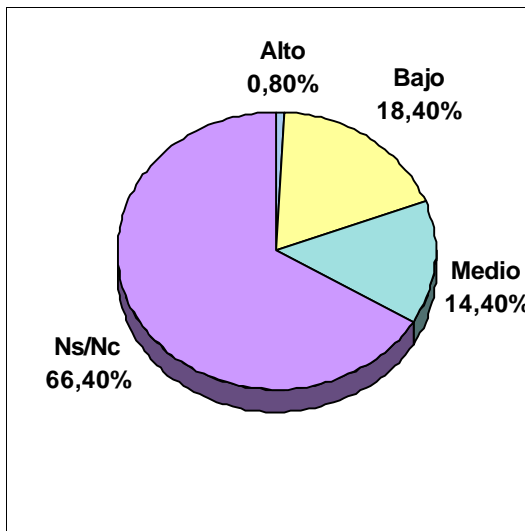


*¿Con que programas ha trabajado?*

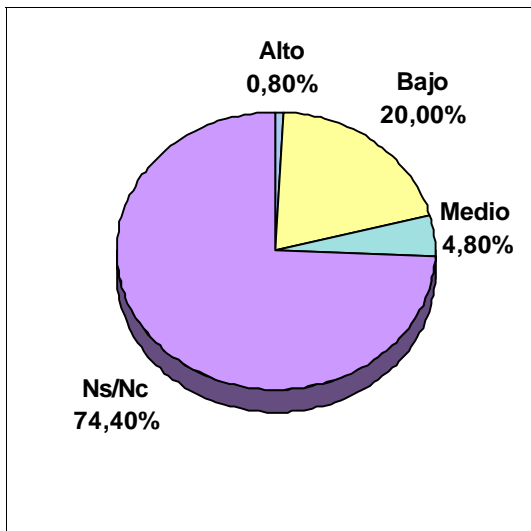
*Tratamiento de textos*



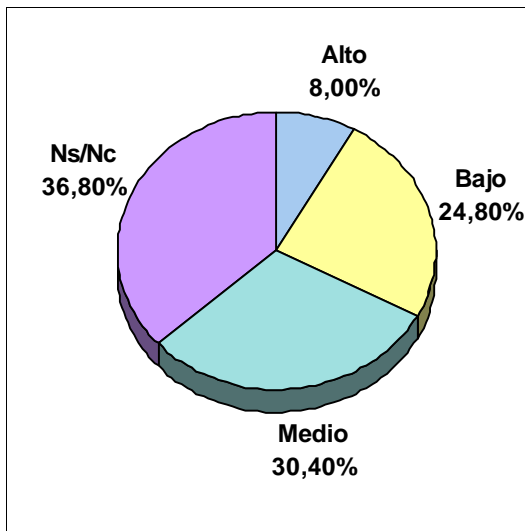
*Base de Datos*



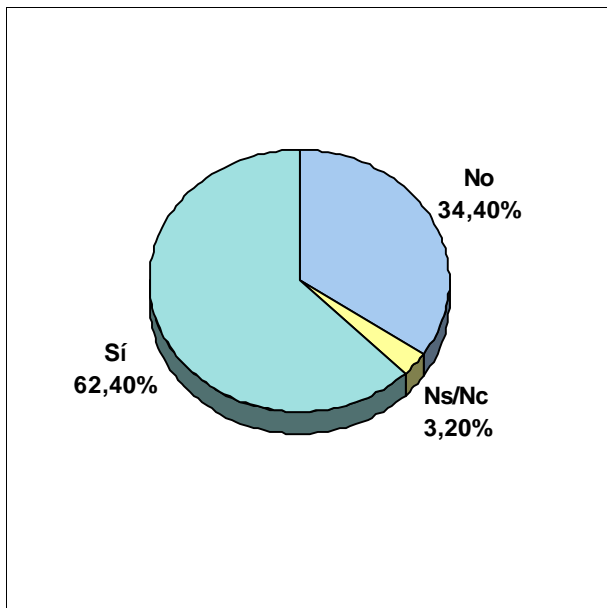
*Hoja de Cálculo*



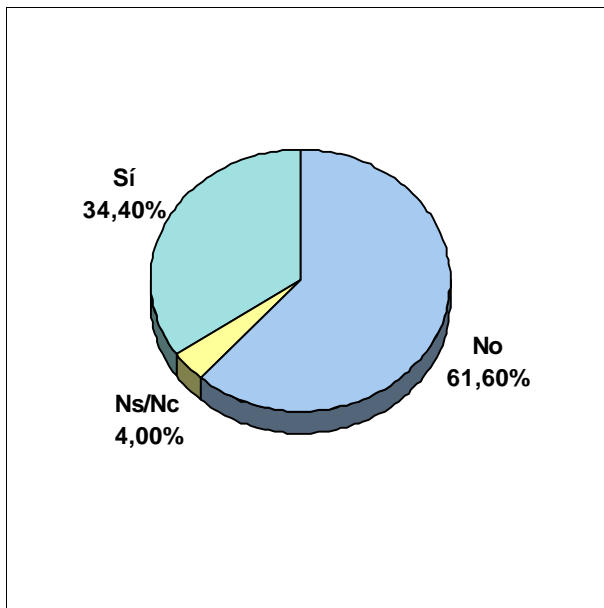
*Correo electrónico*



**¿Dispone de ordenador para su uso?**



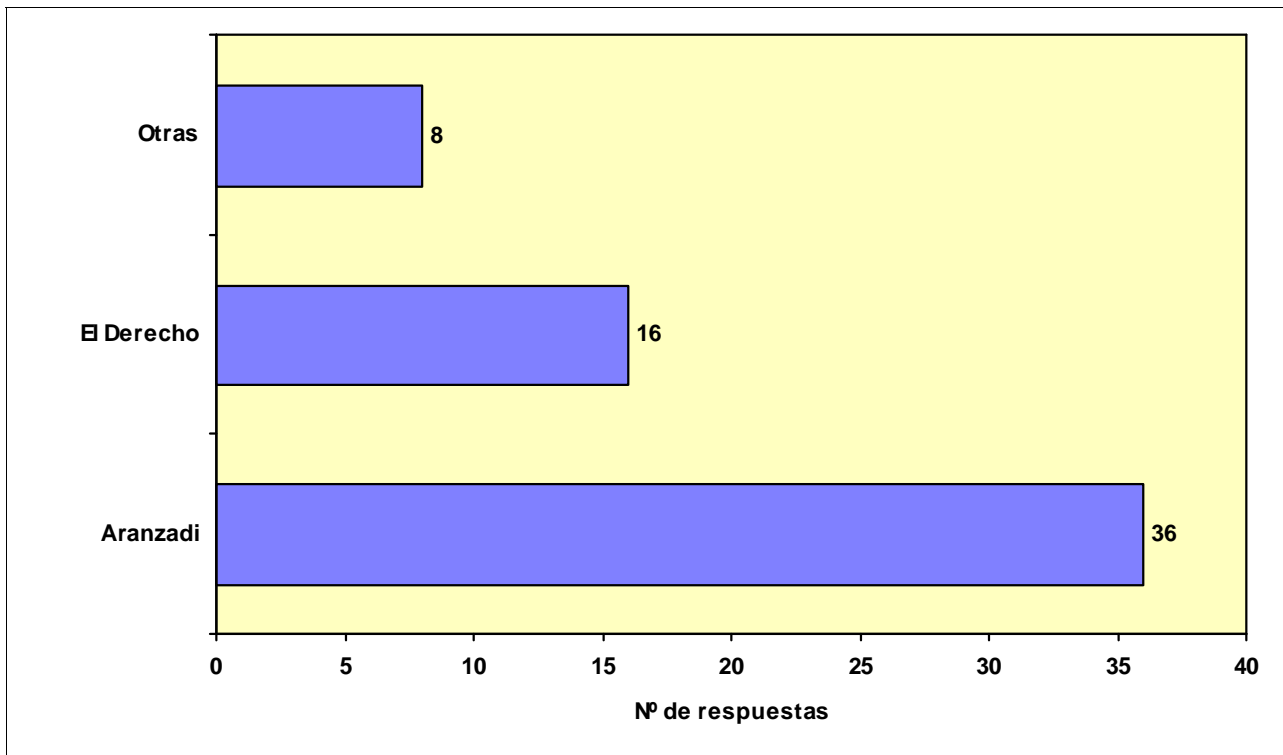
**¿Consulta o sabe consultar bases de datos jurídicas**



**¿Qué bases de datos conoce?**

**(44 Jueces en Prácticas han contestado alguna opción, con 60 respuestas realizadas)**

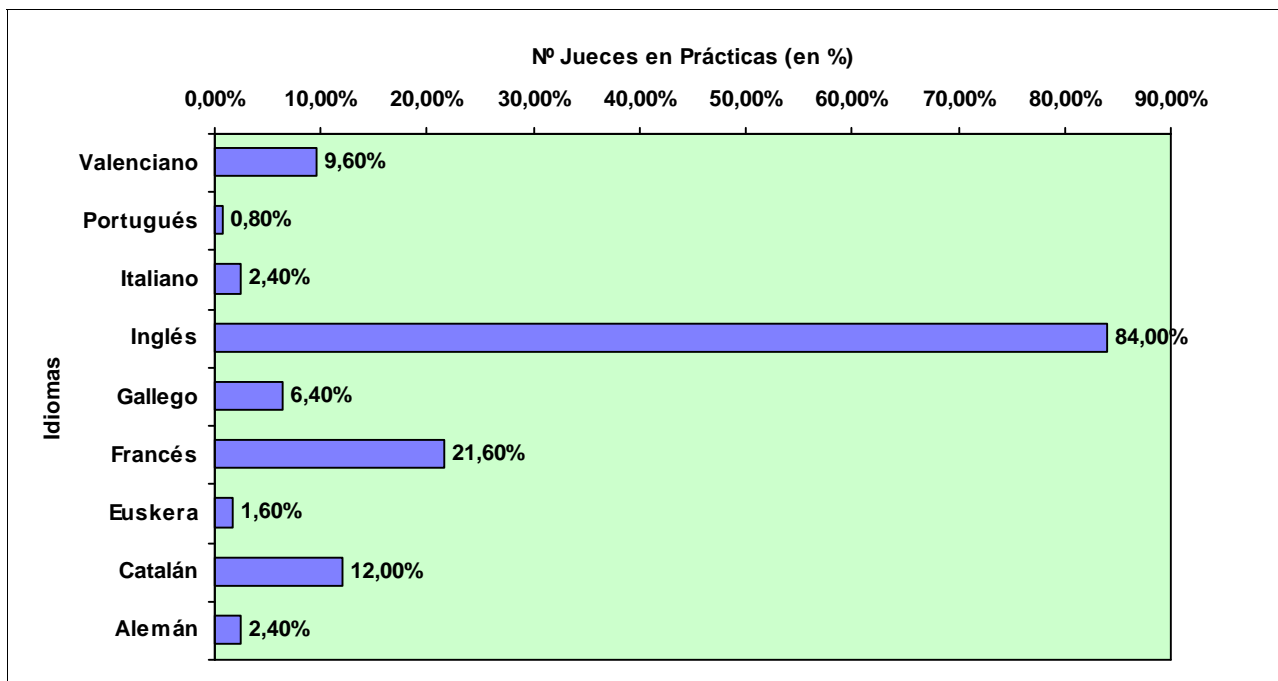
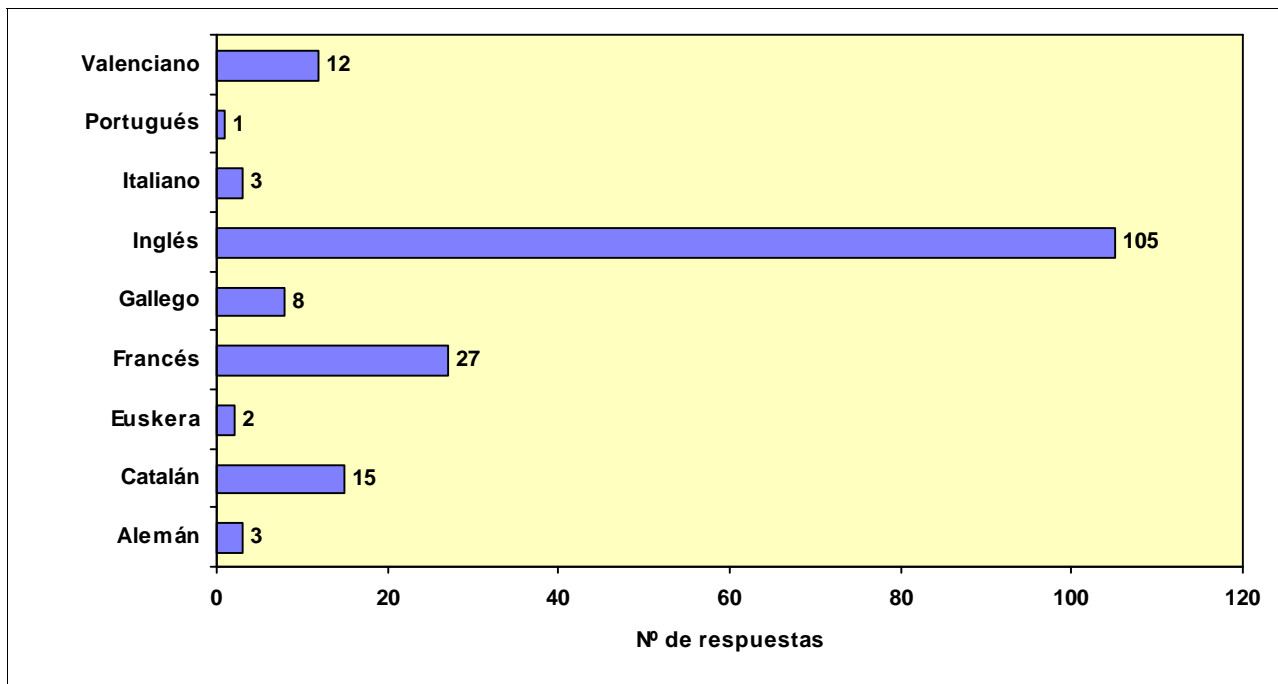
**(81 Jueces en Prácticas no han contestado opción alguna)**



**Idiomas extranjeros y/o cooficiales que conoce**

(118 Jueces en Prácticas han contestado alguna opción, con 176 respuestas realizadas)

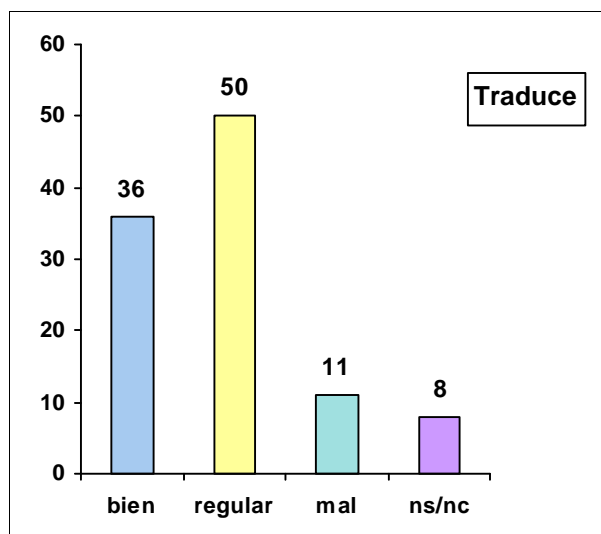
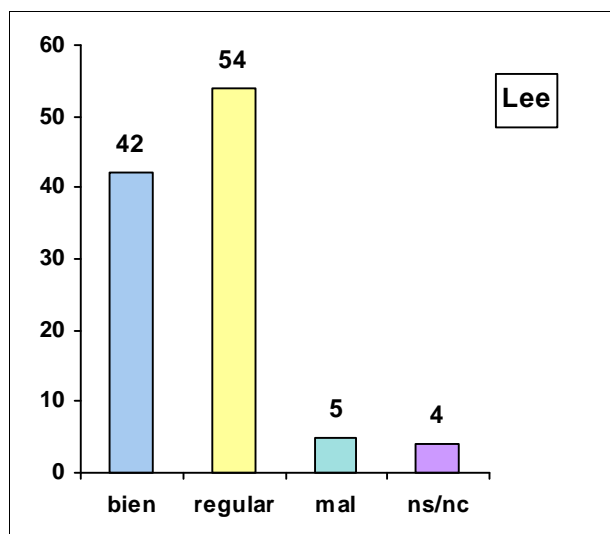
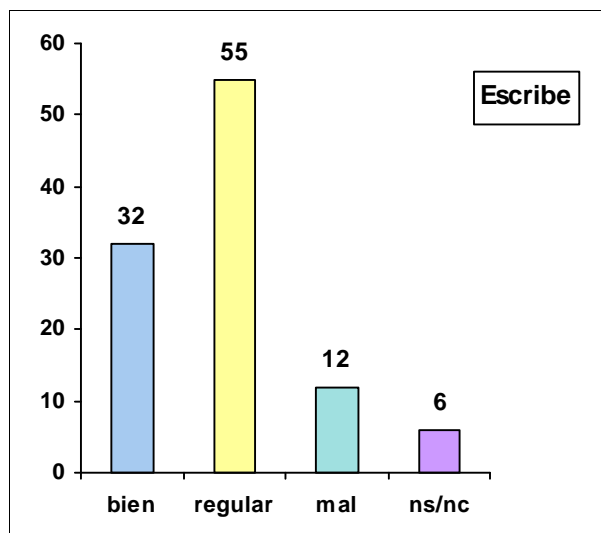
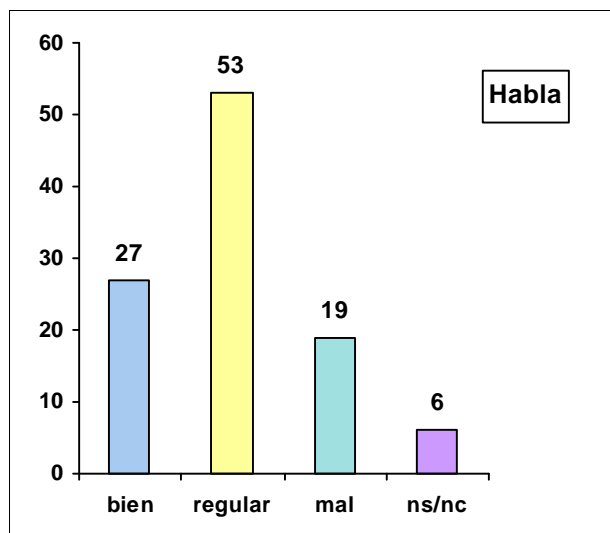
(7 Jueces en Prácticas no han contestado opción alguna)



*Nivel de conocimiento de los idiomas extranjeros y/o cooficiales que conoce*

**Inglés**

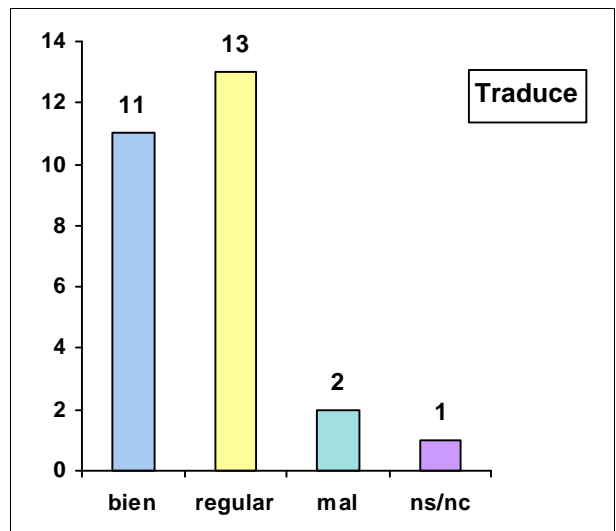
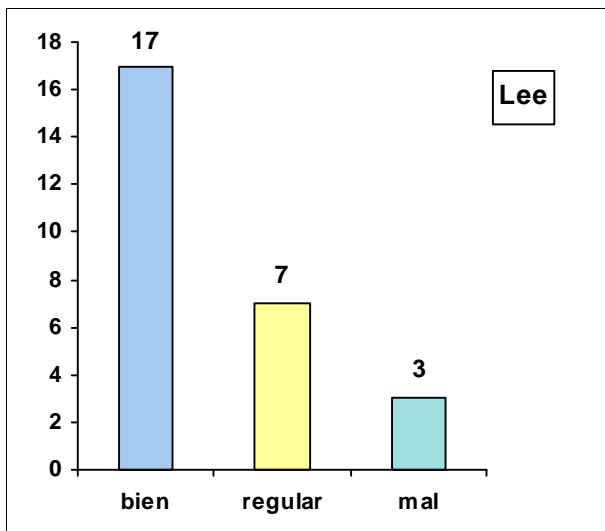
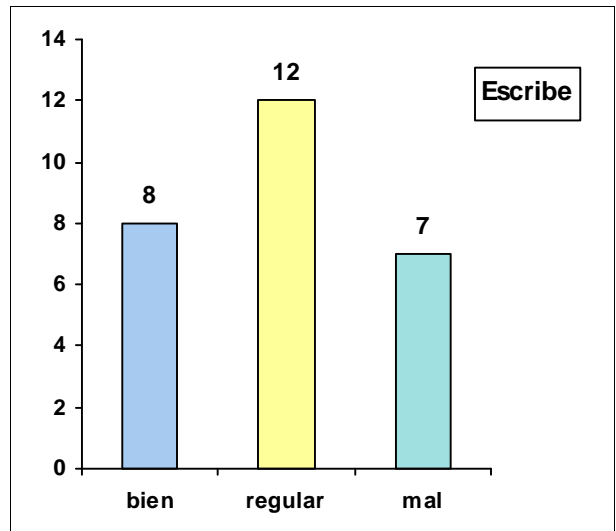
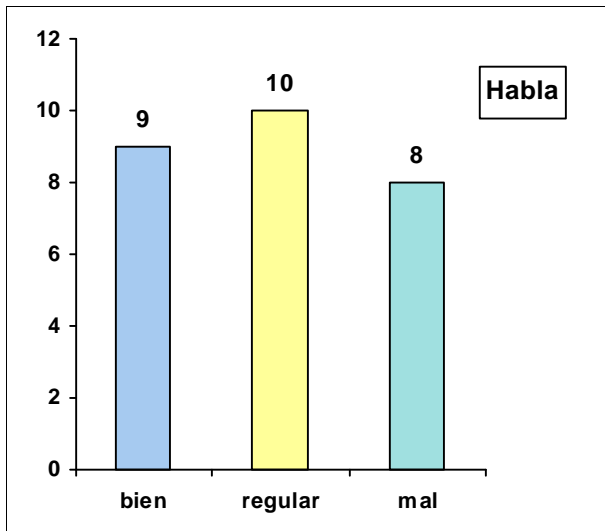
*(105 Jueces en Prácticas han contestado a la pregunta)*



**Nivel de conocimiento de los idiomas extranjeros y/o cooficiales que conoce**

**Francés**

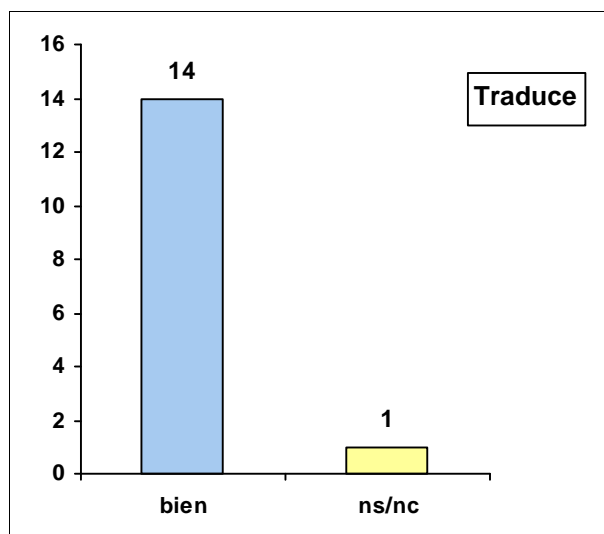
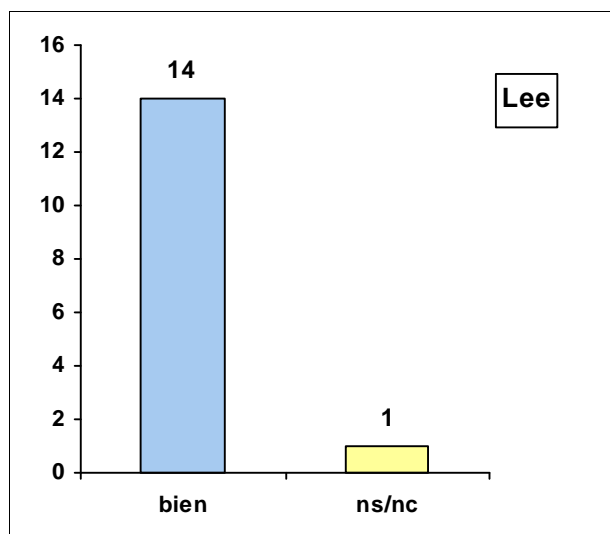
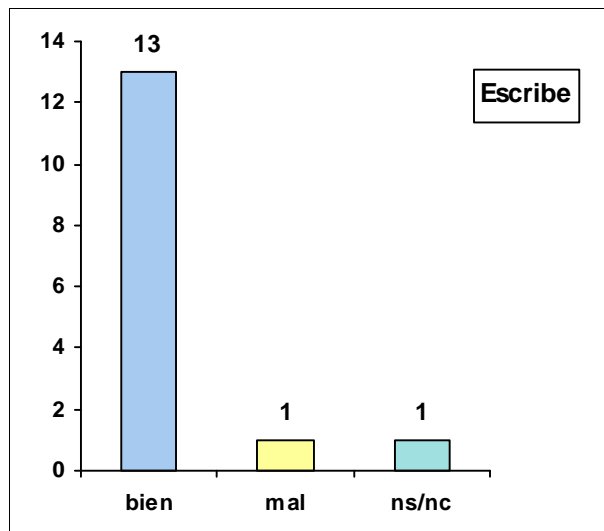
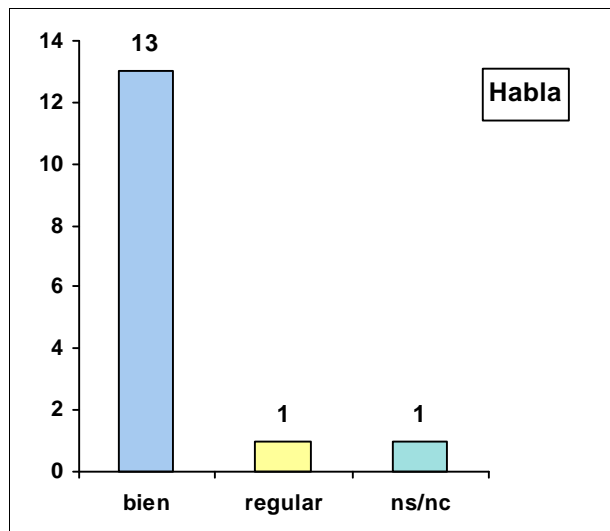
**(27 Jueces en Prácticas han contestado a la pregunta)**



*Nivel de conocimiento de los idiomas extranjeros y/o cooficiales que conoce*

**Catalán**

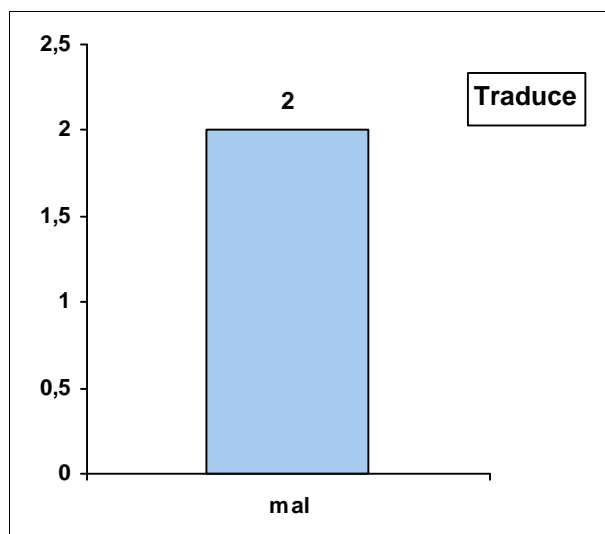
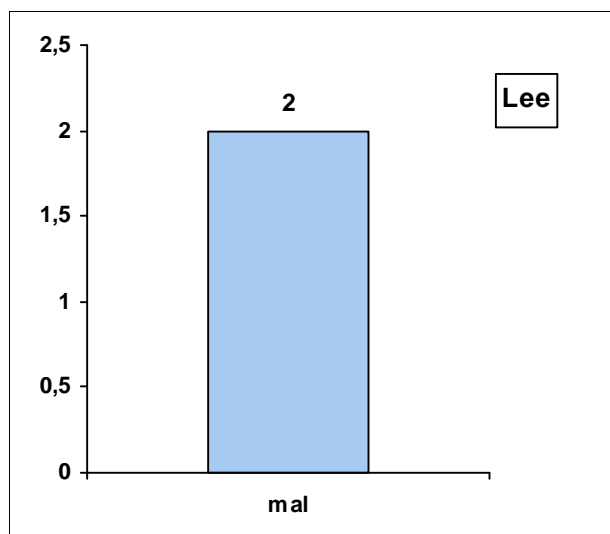
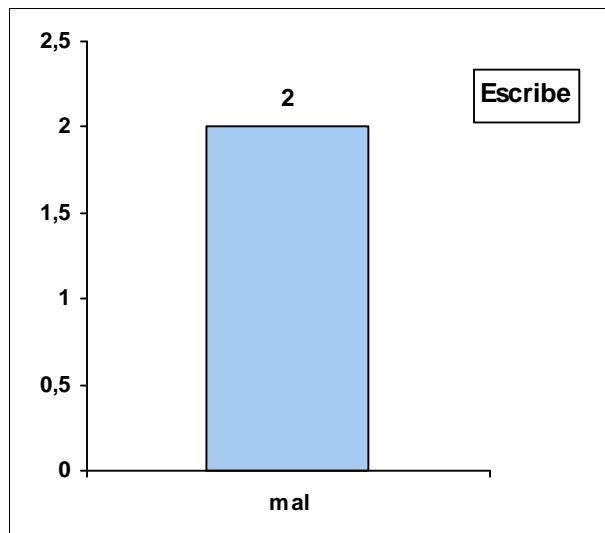
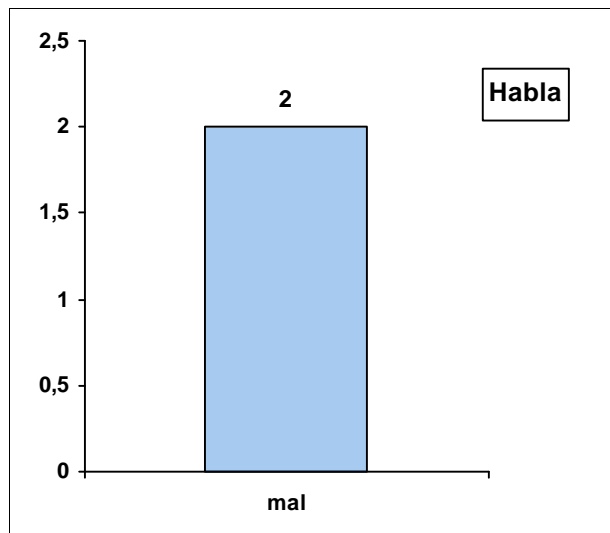
*(15 Jueces en Prácticas han contestado a la pregunta)*



**Nivel de conocimiento de los idiomas extranjeros y/o cooficiales que conoce**

**Euskera**

**(2 Jueces en Prácticas han contestado a la pregunta)**

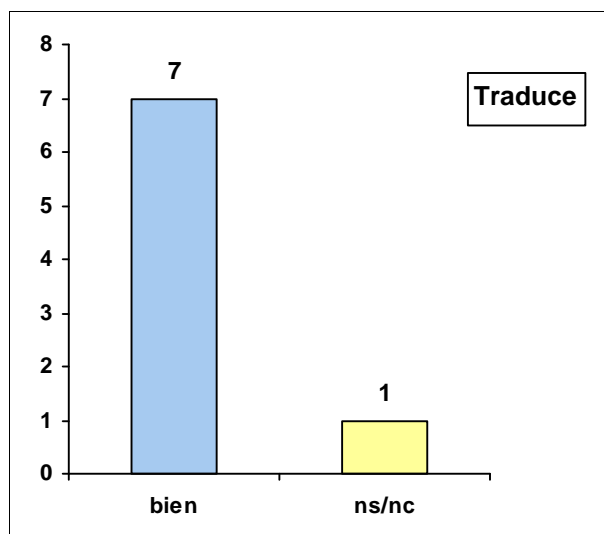
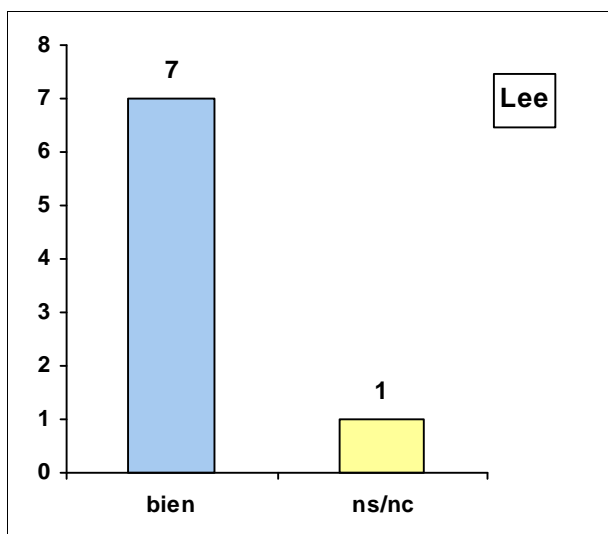
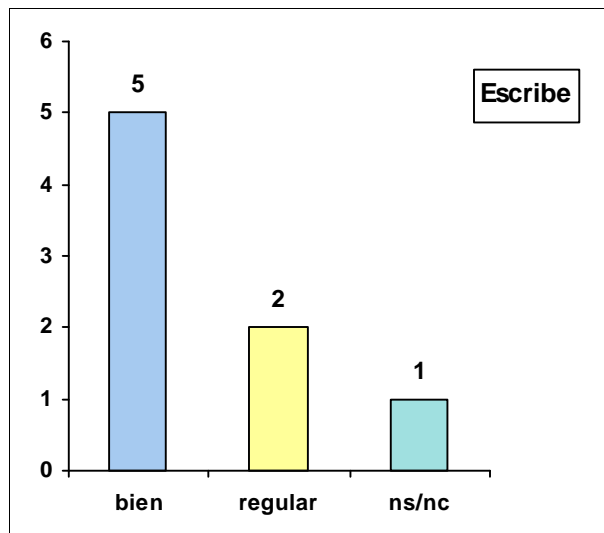
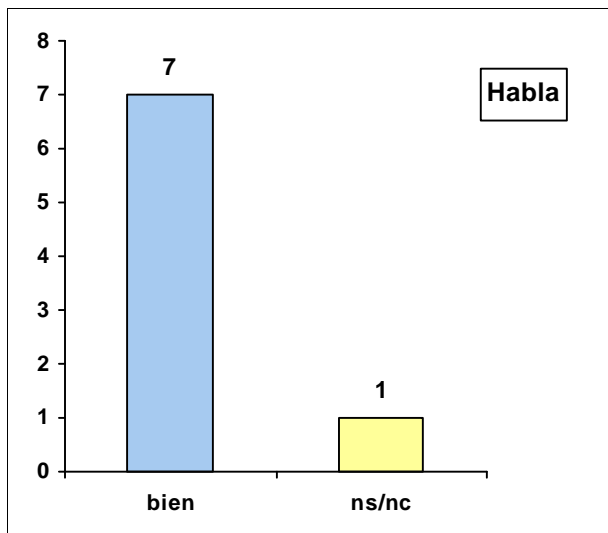




*Nivel de conocimiento de los idiomas extranjeros y/o cooficiales que conoce*

**Gallego**

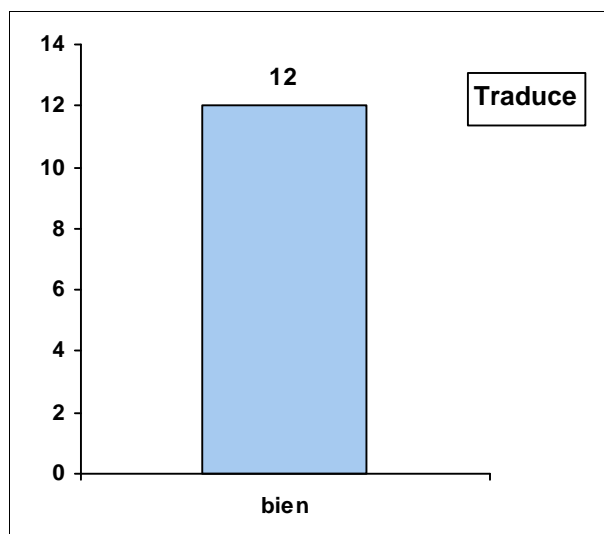
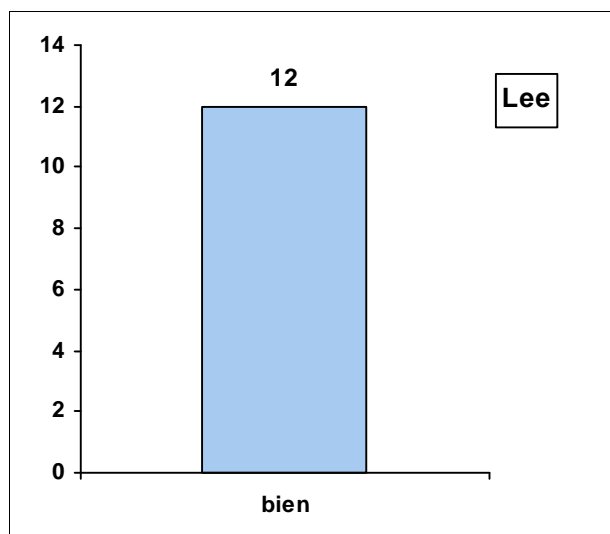
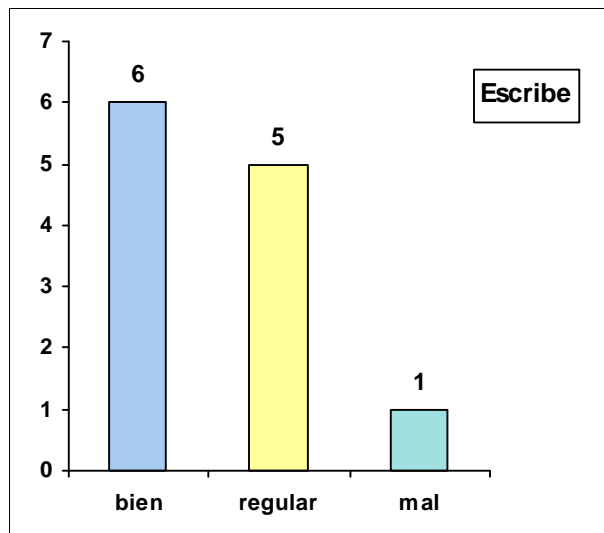
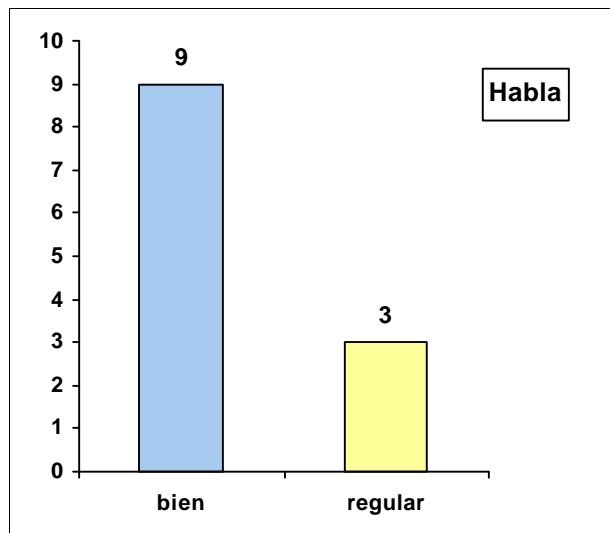
*(8 Jueces en Prácticas han contestado a la pregunta)*



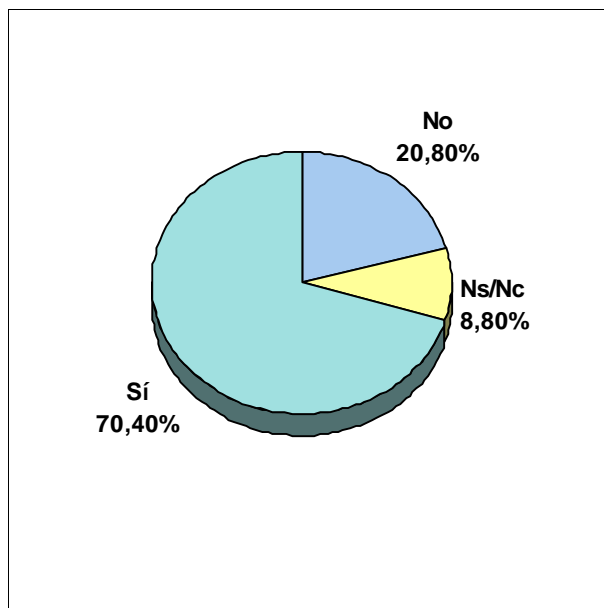
**Nivel de conocimiento de los idiomas extranjeros y/o cooficiales que conoce**

**Valenciano**

**(12 Jueces en Prácticas han contestado a la pregunta)**



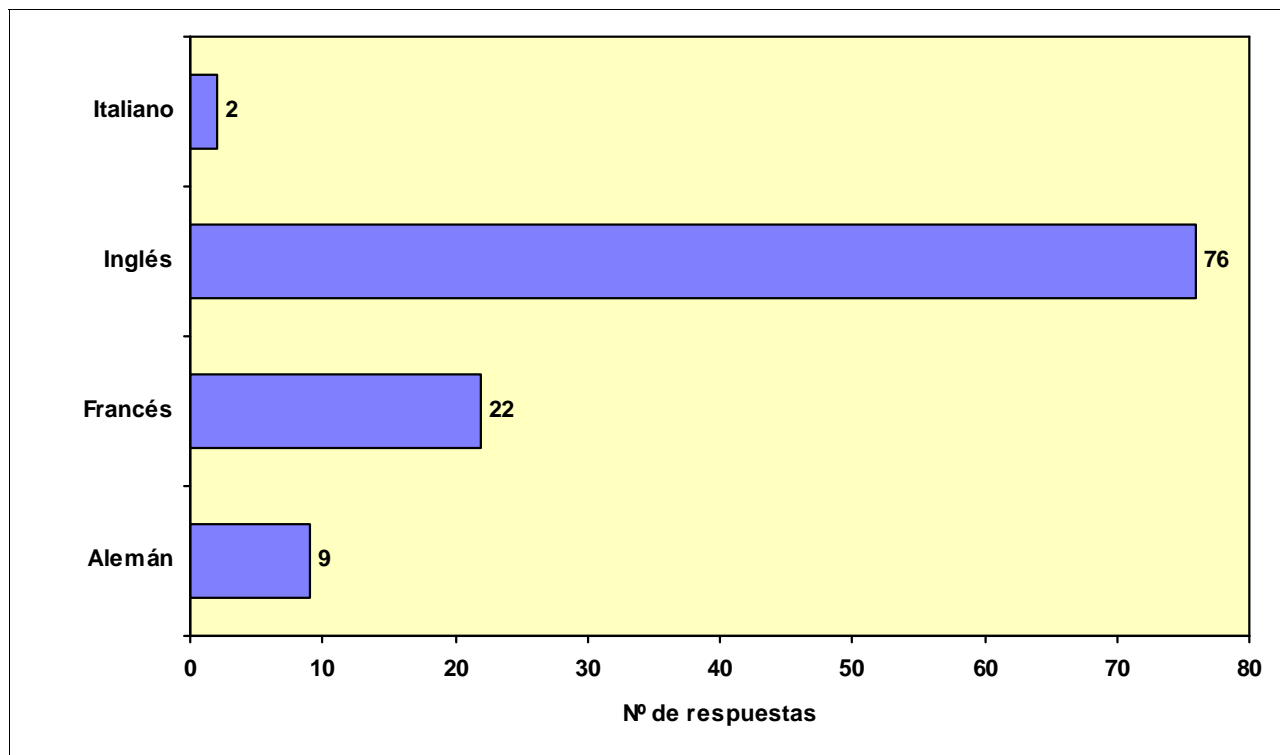
*¿Estaría interesado en recibir clases de algún idioma extranjero?*



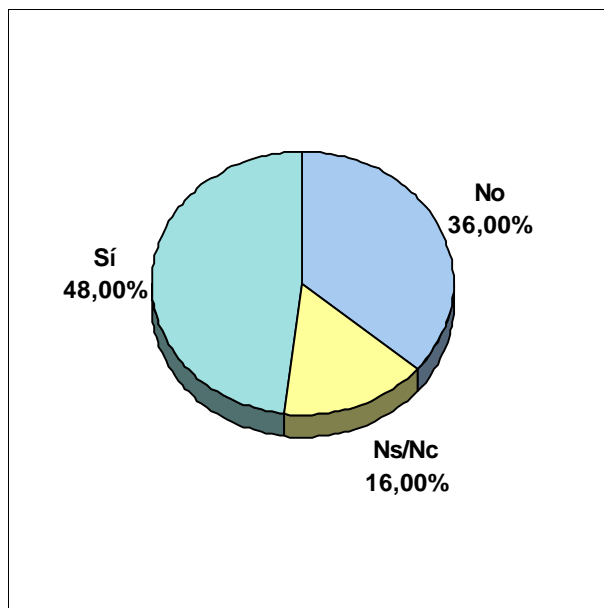
*¿Cuál/les?*

*(88 Jueces en Prácticas han contestado alguna opción, con 109 respuestas realizadas)*

*(26 Jueces en Prácticas no han contestado opción alguna)*



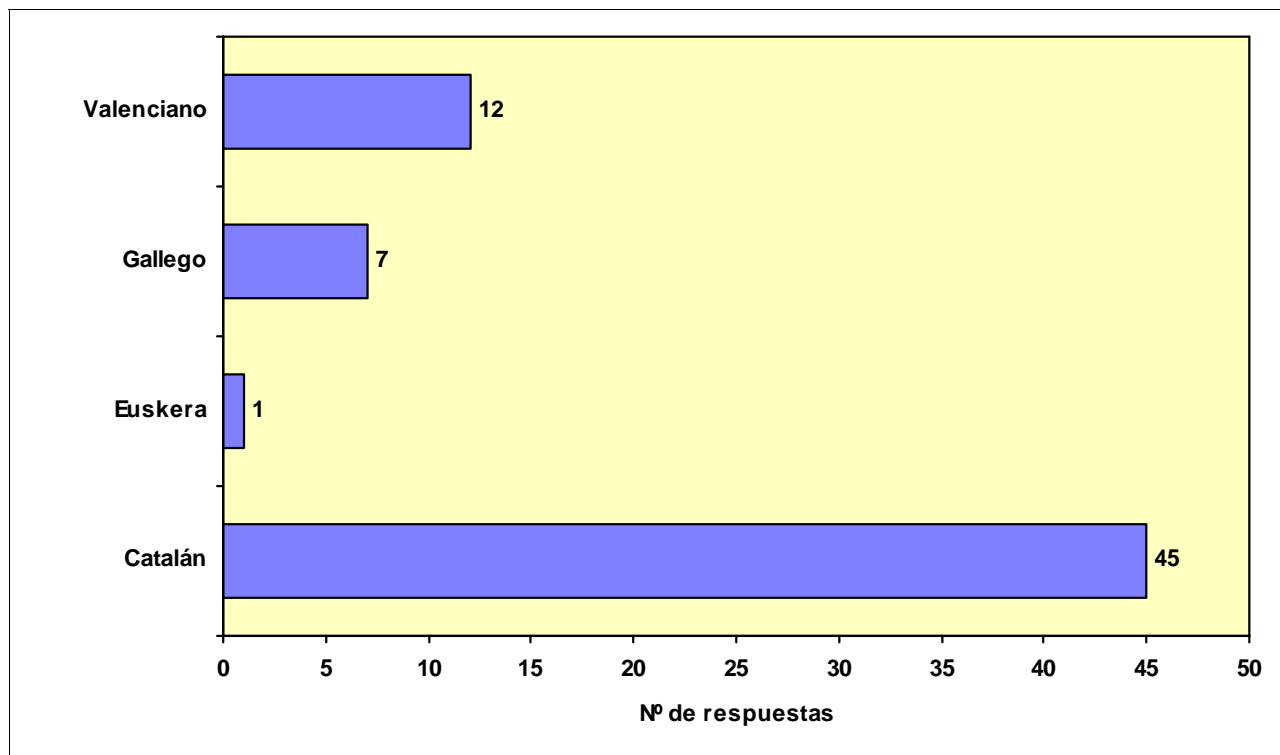
*¿Estaría interesado en recibir clases de algún idioma cooficial?*



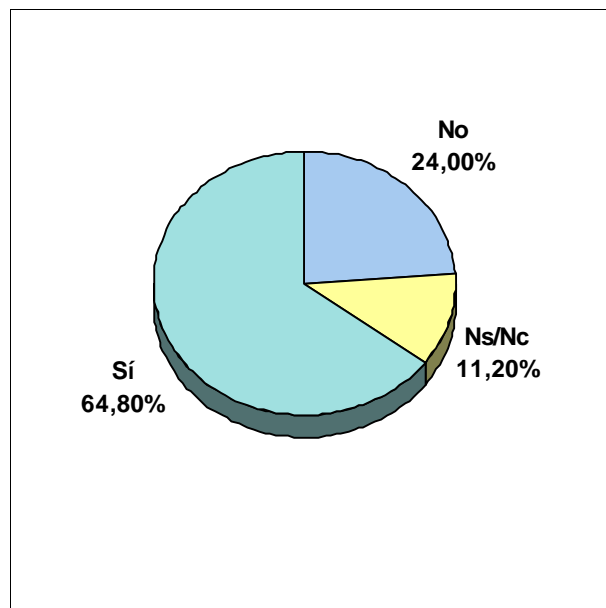
*¿Cuál/les?*

*(60 Jueces en Prácticas han contestado alguna opción, con 65 respuestas realizadas)*

*(45 Jueces en Prácticas no han contestado opción alguna)*



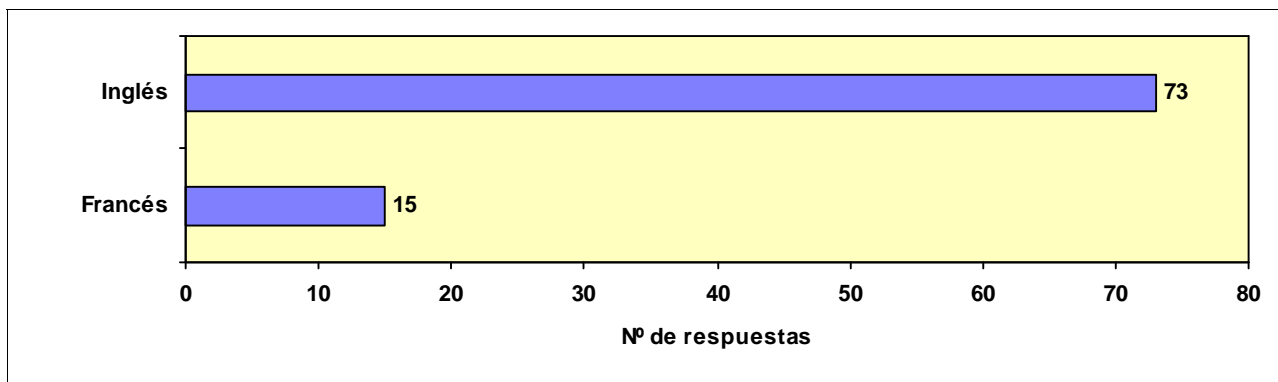
*¿Estaría interesado en recibir clases optativas de inglés o francés jurídico?*



*¿Cuál/les?*

*(81 Jueces en Prácticas han contestado alguna opción, con 88 respuestas realizadas)*

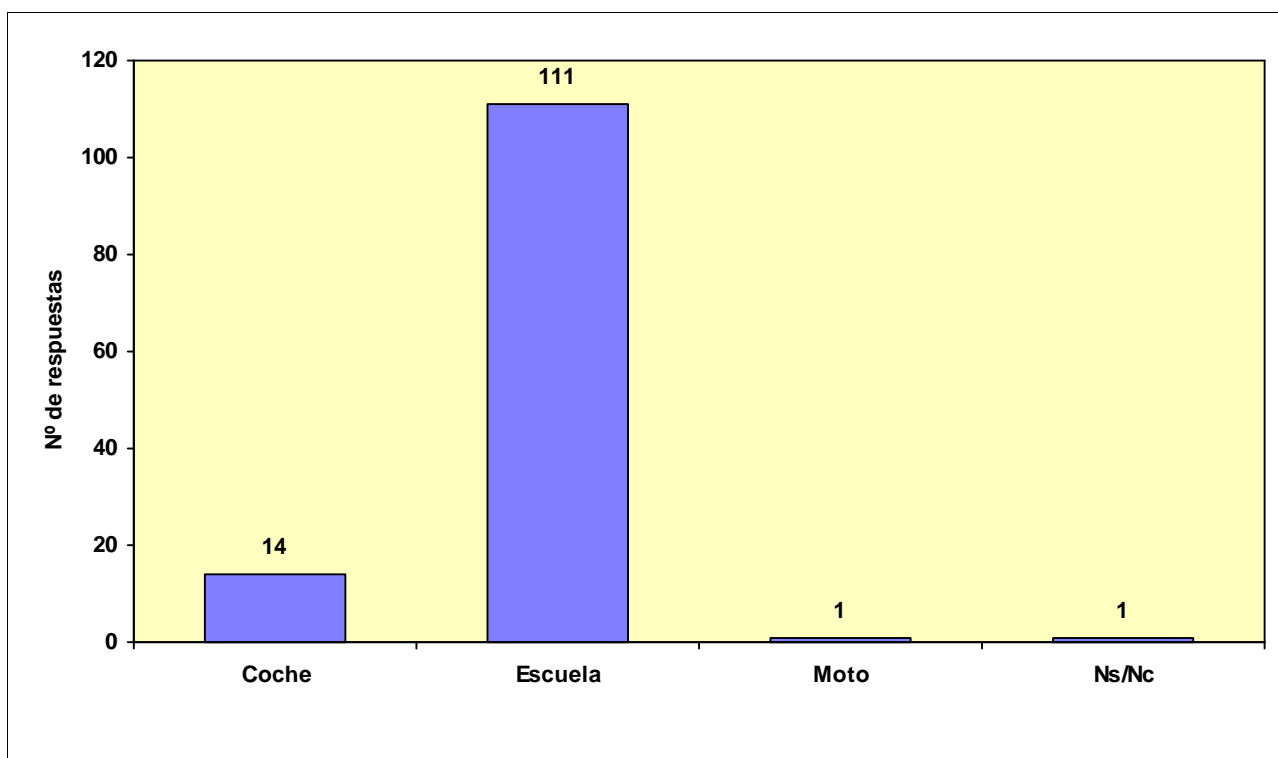
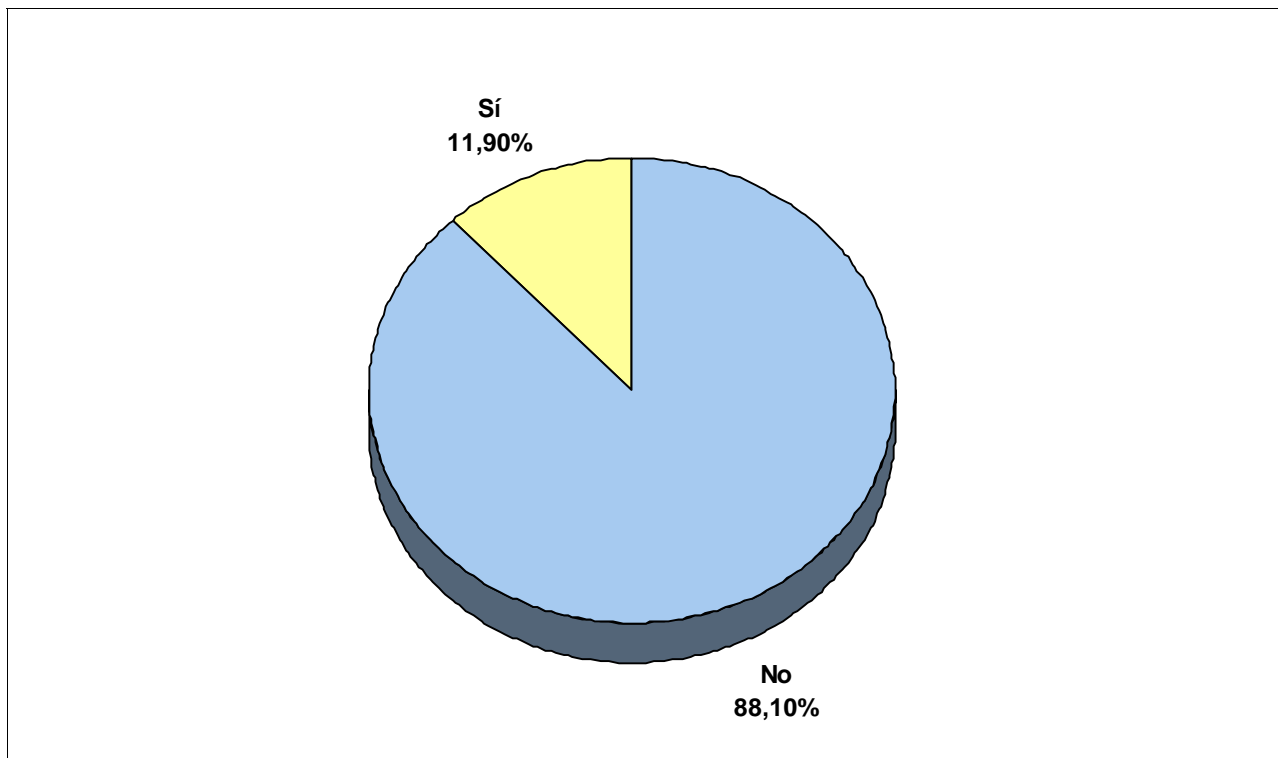
*(30 Jueces en Prácticas no han contestado opción alguna)*



**Para su desplazamiento a la escuela, ¿prevé usar vehículo propio?**

**(124 Jueces en Prácticas han contestado alguna opción, con 126 respuestas realizadas)**

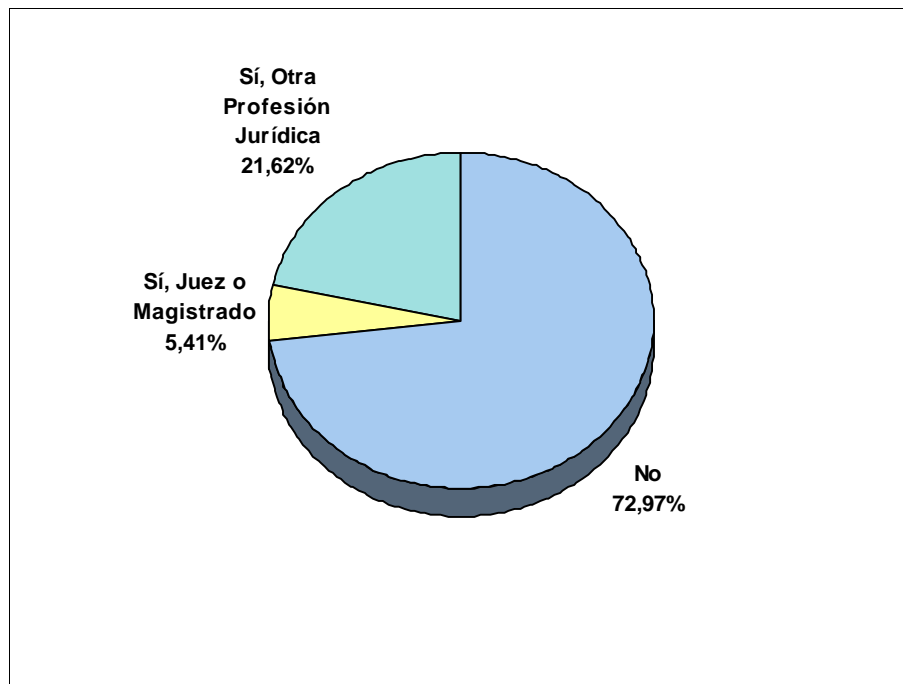
**(1 Jueces en Prácticas no han contestado opción alguna)**



**¿Ha tenido o tiene algún familiar ejerciendo una profesión en el sector jurídico?**

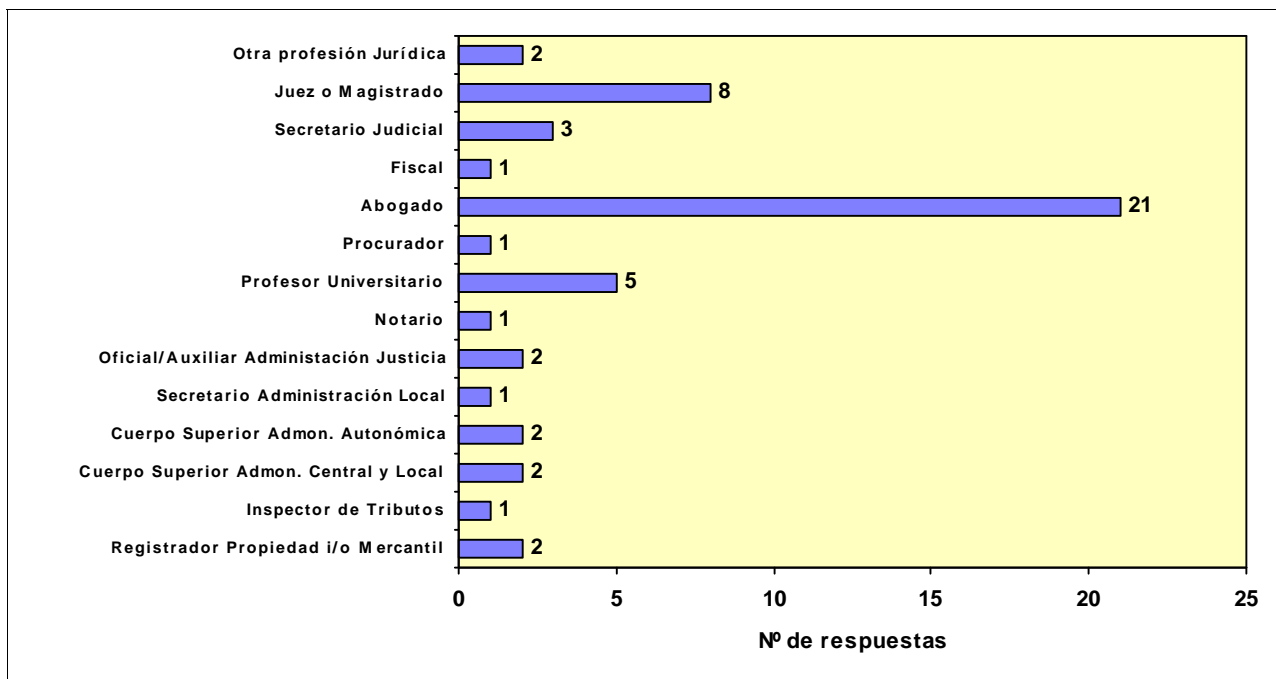
*(Pregunta incluida en el Cuestionario Voluntario, el cual 111 Jueces en Prácticas nos lo han devuelto contestado)*

*El gráfico representa los Jueces en Prácticas con como mínimo un familiar ejerciendo una profesión en el sector jurídico hasta el 2° grado de consanguinidad*



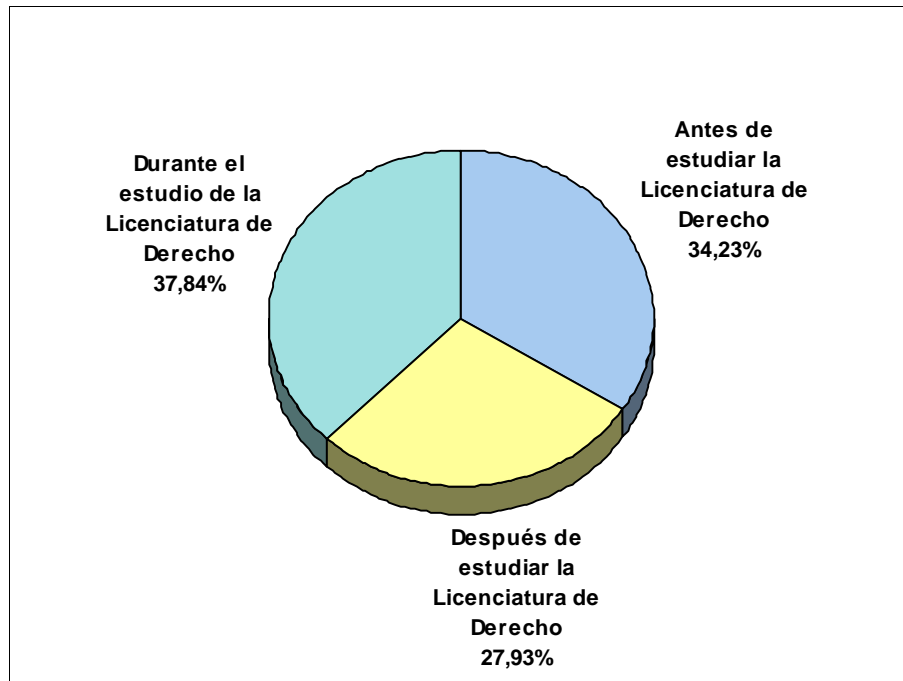
**En caso afirmativo indiquenos el parentesco y profesión**

*(48 Jueces en Prácticas han contestado tener familiares hasta el 2° Grado de Consanguinidad en el sector jurídico, con 52 respuestas realizadas)*

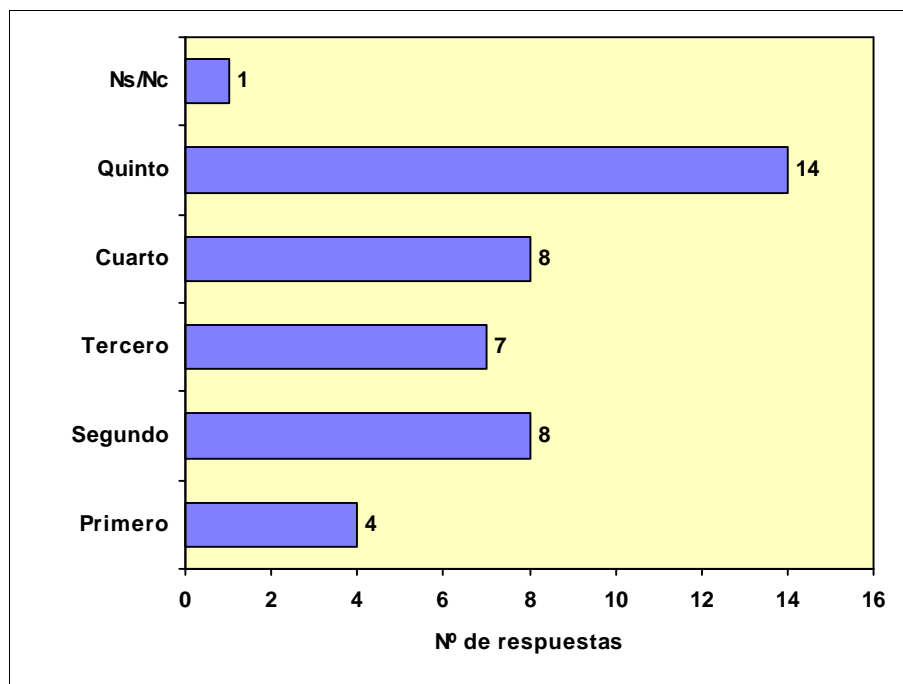


**¿En que momento decidió preparar las oposiciones de acceso a la Escuela Judicial?**

**(Pregunta incluida en el Cuestionario Voluntario, el cual 111 Jueces en Prácticas nos lo han devuelto contestado)**



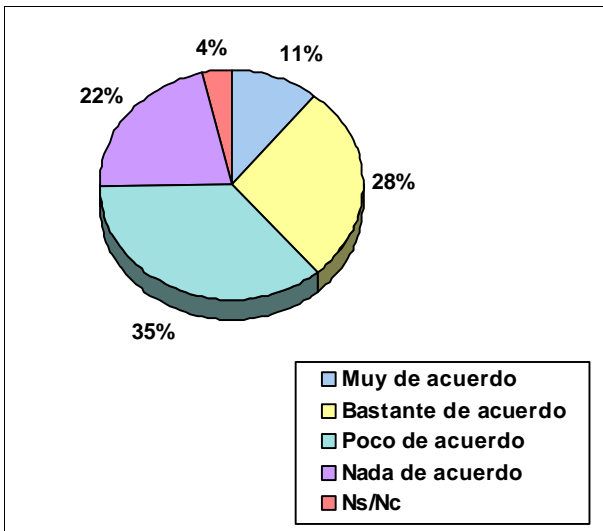
**¿Durante qué curso de la licenciatura decidió preparar las oposiciones de acceso a la Escuela Judicial?**



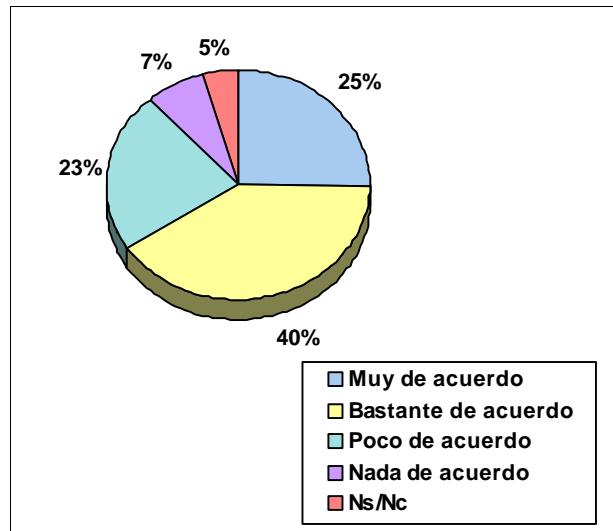


**Motivos de decisión por la carrera judicial. Grado de acuerdo con cada una de las frases siguientes**  
 (Preguntas incluidas en el Cuestionario Voluntario, el cual 111 Jueces en Prácticas nos lo han devuelto contestado)

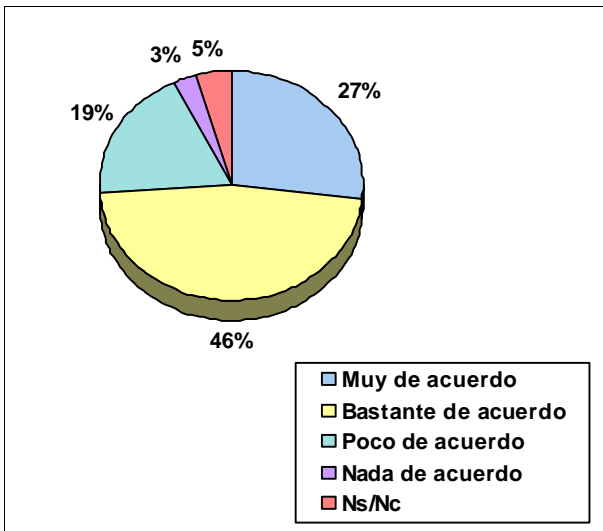
**El Juez encarna un poder del Estado**



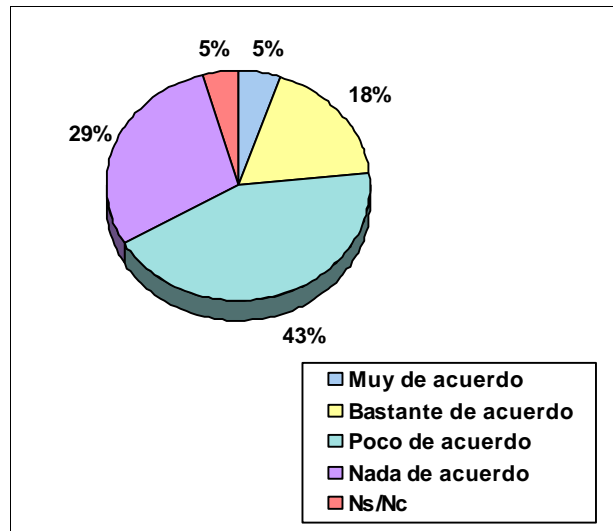
**Por la estabilidad en el empleo**



**Porque la Administración de Justicia es un servicio público al que debo contribuir**

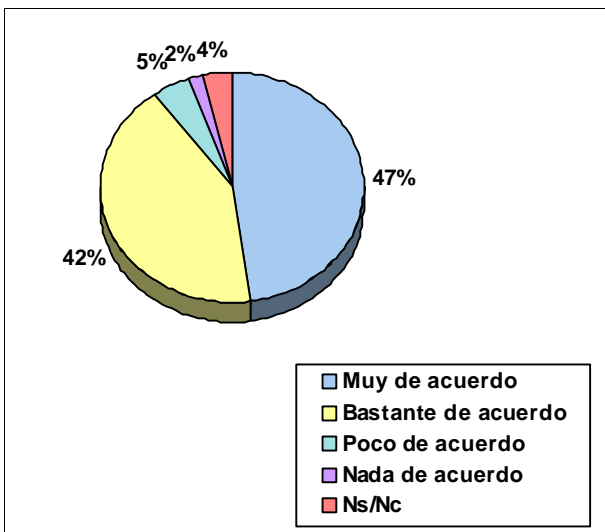


**Por las condiciones económicas de la profesión**

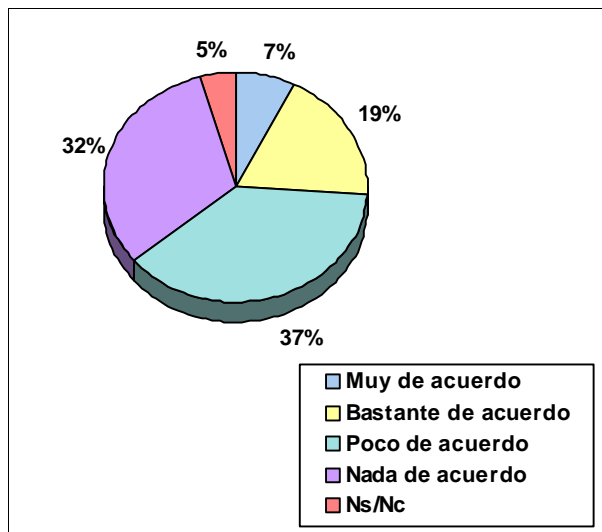


Motivos de decisión por la carrera judicial. Grado de acuerdo con cada una de las frases siguientes

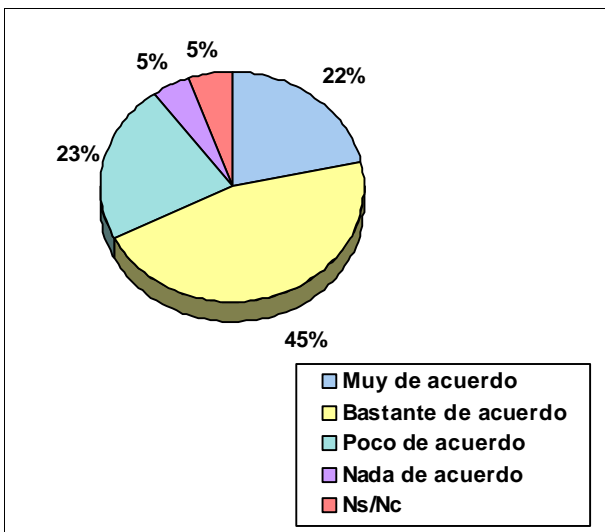
Por su función garante de los derechos fundamentales



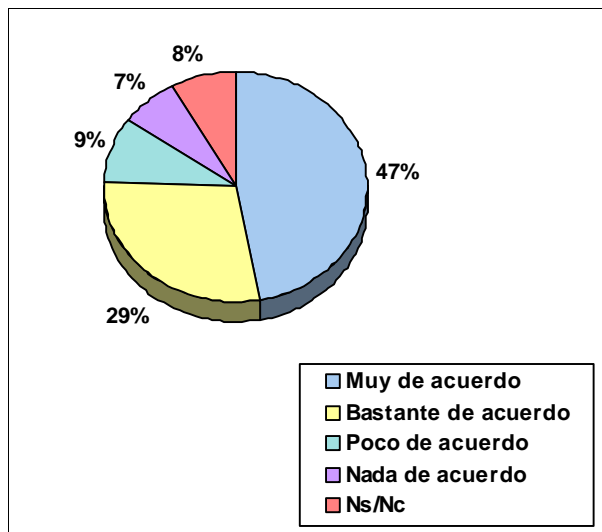
Por la compatibilidad de sus tareas con la vida familiar



Para contribuir a la lucha por la delincuencia



Por la independencia e imparcialidad de su función



Porque me gusta el derecho

